



UNION PROFESSIONNELLE  
DU LOGEMENT ACCOMPAGNÉ



LES CHIFFRES DE L'UNAFO

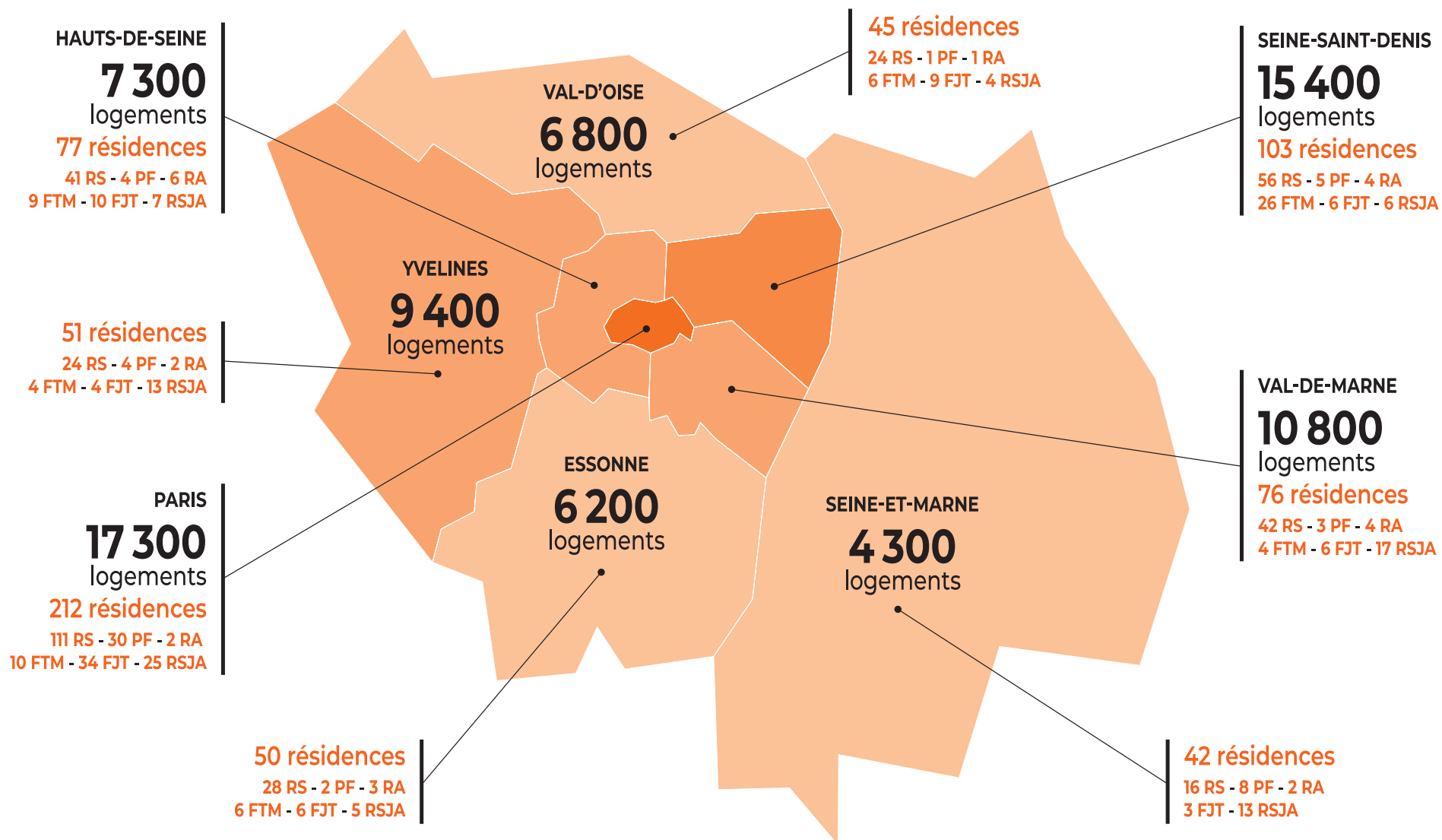
# PROFILS ET PARCOURS DES PERSONNES LOGÉES

RÉGION ÎLE-DE-FRANCE

ÉDITION 2022

# LES ADHÉRENTS DE L'UNAFO EN IDF

AAPISE, Adoma, Accueil & Promotion, Adef Habitat, Agefo - AHSHPC, AISH, Alfi, ALJT, Alve, Amicale du Nid, ANRS, Arpej, Association Parme, Caritas Habitat, CASP, CCAF, Cerise, Cités Caritas, CLJT, Coallia, Espérance Hauts-de-Seine, Esperem, Fondation Armée du Salut, Fondation des Amis de l'atelier, Fondation des Apprentis d'Auteuil, Fondation l'Élan retrouvé, Foyer Tolbiac, GCSMS La Canopée, GCSMS Nova Charonne, Habitat et Humanisme, Handi Val de Seine, Hénéo, La Halte fontenaysienne, La Mie de pain, Maison des Thermopyles, Petits Frères des Pauvres - AGE, Relais Accueil, Relais Accueil du Vallona, Résidétape, Société Philanthropique, Soliha Est Parisien, UDSM, Vivre & Devenir.



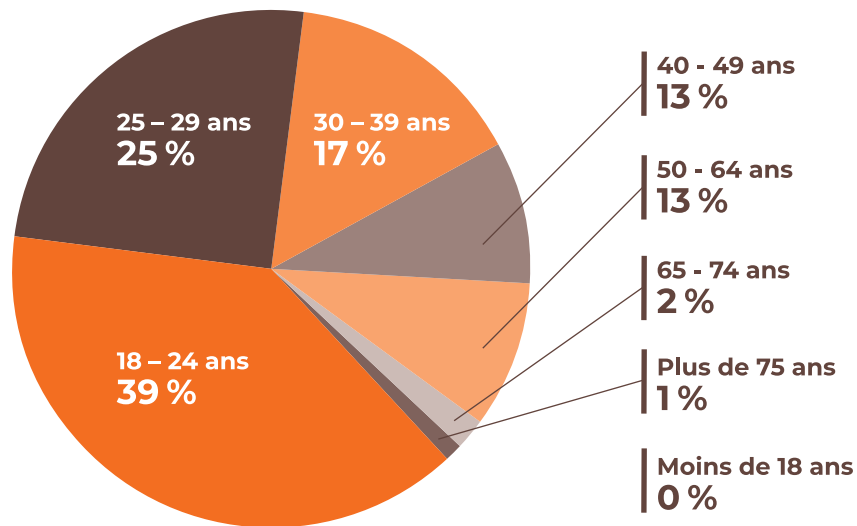
\* RS : résidences sociales - PF : pensions de famille - RA : résidences accueil - FTM : foyers de travailleurs migrants - FJT : foyers de jeunes travailleurs - RSJA : résidences sociales pour jeunes actifs

# LES CHIFFRES DES ADHÉRENTS DE L'UNAFO EN ÎLE-DE-FRANCE

Périmètre de l'étude 2021 :  
plus de 67 000 logements, soit 80 % du parc de logement accompagné de la région.

## 1. Qui sont les personnes qui emménagent dans nos résidences ?

Répartition des entrants par âge, tous types de résidences confondus



### > L'âge médian des entrants est de 26 ans.

- Dans les résidences pour jeunes 64 % des entrants ont moins de 24 ans. 5 % ont entre 30 et 39 ans.
- En résidences sociales, 33 % des personnes ayant emménagé ont moins de 30 ans. Les 30-64 ans représentent 61 % des entrants.
- En foyers de travailleurs migrants, 45 % des entrants ont moins de 30 ans.

### > Plus de 6 entrants sur 10 sont des hommes :

- 93 % en foyers de travailleurs migrants,
  - 66 % en résidences sociales et pensions de famille,
  - 55 % en résidences pour jeunes (FJT ou RSJA).
- > Pour les deux-tiers, des ressortissants étrangers.
- > En grande majorité des personnes seules (89 %).

A RETENIR



Le logement accompagné, une solution adaptée à tous les âges !

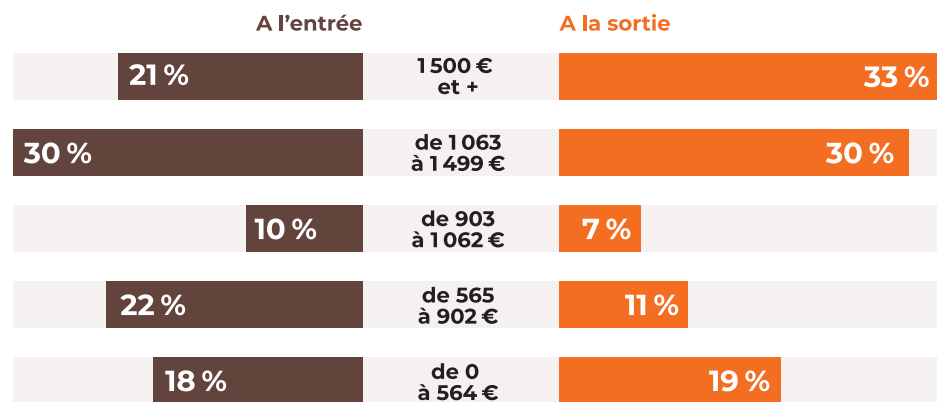
## 2. Quelle est leur situation économique ?

### Les sources de revenus des résidents lors de l'emménagement



- > 40 % des personnes qui emménagent ont des revenus mensuels inférieurs à 902 €. Cette proportion n'est plus que 30 % à la sortie.
- > 51 % des personnes qui emménagent ont un revenu au-dessus du seuil de pauvreté, contre 63 % à la sortie.
- > 21 % ont des revenus mensuels supérieurs à 1500 € à l'entrée et 33 % à la sortie.

### L'évolution de leur situation économique



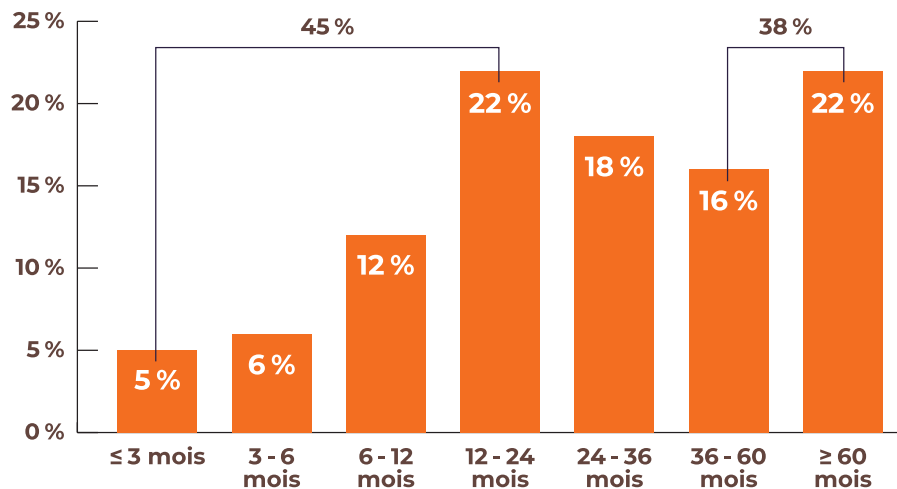
**A RETENIR**



**Le logement accompagné,  
un accès au logement pour les travailleurs modestes**

### 3. Quelle est l'évolution de leur situation d'habitat ?

Durée d'occupation tous types de résidences confondus

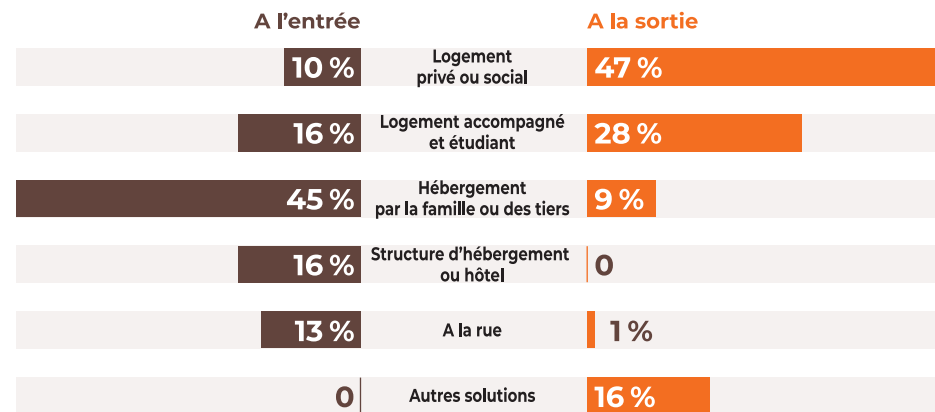


> La durée d'occupation médiane est 27 mois.

> Elle varie selon les dispositifs, par exemple :

- En résidences pour jeunes, 62% des personnes sont restées moins de 2 ans et la durée d'occupation médiane est de 20 mois.
- En résidences sociales, ce sont 34% des personnes qui sont restées moins de 2 ans.
- En foyers de travailleurs migrants, 61% ont séjourné plus de 60 mois et seulement 14% restent moins de 2 ans.

Situation de logement avant et après les séjours en logement accompagné



A RETENIR



**Le logement accompagné, un tremplin et une insertion des personnes logées grâce à l'accompagnement et aux actions collectives.**

# QU'EST-CE-QUE LE LOGEMENT ACCOMPAGNÉ ?

- > C'est un logement autonome, abordable et adapté, avec la mise à disposition d'espaces communs. Des moyens humains sont dédiés pour permettre aux personnes logées d'être accompagnées selon leurs besoins.
- > C'est une diversité de résidences, toutes conçues pour répondre à des besoins particuliers : les résidences sociales, les pensions de famille et les résidences accueil, les foyers de travailleurs migrants, les résidences pour jeunes : FJT, résidences jeunes actifs.



L'Unafop est l'union professionnelle du logement accompagné.  
Elle représente et accompagne **162** adhérents au niveau national,  
qui gèrent **140 000** logements dans près de **1600** résidences.  
L'Unafop en Île-de-France, c'est **46** adhérents  
qui gèrent **77 500** logements dans **656** résidences.

## CONTACTS

**Jean-Paul Vaillant, référent régional** > [jean-paul.vaillant@unafop.org](mailto:jean-paul.vaillant@unafop.org)

**Pauline Lebeau, chargée de mission Animation du réseau** > [pauline.lebeau@unafop.org](mailto:pauline.lebeau@unafop.org)

**Mathilde Marantz, chargée de mission Animation du réseau** > [mathilde.marantz@unafop.org](mailto:mathilde.marantz@unafop.org)

[www.unafop.org](http://www.unafop.org)

