



PENSIONS de FAMILLE en fête

Pensions de Famille en Fête
est un événement de la semaine nationale des Pensions de famille

GUIDE
D'ORGANISATION
pensionsdefamille.org

LA SEMAINE
NATIONALE
DES PENSIONS
DE FAMILLE
10-16 octobre 2022



PENSIONS de FAMILLE en fête

J'organise un événement au cœur de notre quartier pour faire connaître notre pension de Famille

QUELS SONT MES OBJECTIFS ?



Je précise les objectifs et leurs priorités, cela détermine en grande partie le format de l'événement, ainsi que la stratégie globale à adopter

Promouvoir le rôle de la pension de famille,

son existence et son fonctionnement auprès de la presse et de nos partenaires associatifs

Établir des liens de convivialité

avec les habitants de notre quartier

Se mobiliser pour développer le lien social dans une ambiance festive

Valoriser le rôle primordial de l'hôte

Communiquer auprès des élus attachés aux valeurs de solidarité et de proximité

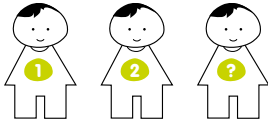
Recruter des bénévoles

1

QUI VAIS-JE INVITER ?



Je constitue mon réseau qui sera un allié dans la diffusion de notre communication et la poursuite de nos objectifs



Combien de personnes je peux ou je veux convier ?

Je dois prendre en compte les contraintes d'espaces – superficie et fluidité de la circulation – pour l'accueil du public



Je n'oublie pas l'aspect budgétaire

Quelle cible répondra le mieux aux objectifs fixés ?

Notre pension de Famille en fête doit rencontrer son public

J'identifie les participants que je souhaite convier,

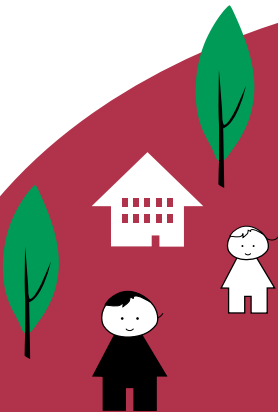
ceux auprès de qui je veux communiquer

LA PENSION DE FAMILLE

UNE PRÉSENTATION « PRÊTE À L'EMPLOI » :

La pension de famille est une structure de taille réduite qui propose des logements individuels (25 en moyenne) aux personnes très défavorisées, sans limite de temps

Elle combine des espaces collectifs et des espaces privés qui permettent aux personnes logées d'être chez elles sans être isolées





Par exemple, je peux inviter :



Les élus :
le maire,
l'adjoint
au logement,
à la solidarité,
à l'insertion...



**Les services
de la mairie :**
les services
sociaux, culturels,
le responsable
communication



La presse :
quotidienne locale
et tv, rubriques vie
locale, logement,
insertion



**Les associations
de quartier**



**Nos
partenaires**

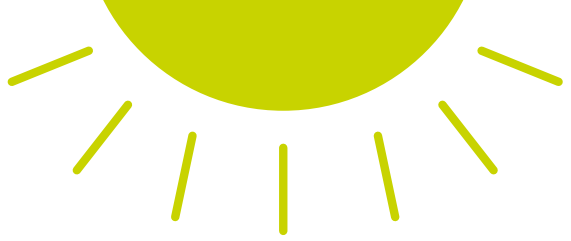


**Nos voisins
et habitants
du quartier**



La famille
et les amis des résidents





2

COMMENT S'ORGANISER ?

Je choisis la date

Cet événement s'inscrit dans la « semaine nationale des pensions de familles », du 10 au 16 octobre 2022

Néanmoins, j'accorde un soin particulier au choix de la date en surveillant **les événements publics susceptibles d'être programmés à la même date** pour éviter de programmer une manifestation avec une autre manifestation publique

Je compose avec les différentes contraintes des acteurs de mon événement, invités et **équipes** que je compte mobiliser : je choisis plutôt un jour de milieu ou de fin de semaine, les habitants sont plus disponibles

Je choisis un ou plusieurs créneau horaire selon les interlocuteurs :

- pendant les heures de travail pour les professionnels : institutions, élus, partenaires, presse...
- en dehors des heures de travail, en soirée par exemple, pour le grand public

Enfin, je réfléchis à la **durée de la manifestation** et si besoin, je n'hésite pas à planifier l'événement sur plusieurs jours



Je m'entoure d'une équipe de volontaires motivés

Je fédère sur cet événement les personnes en lien avec notre pension de Famille : résidents, bénévoles, visiteurs réguliers, partenaires, hôtes...

Je leur communique les objectifs et les cibles et organise un brain storming pour le programme de la journée

Je peux mettre en place une boîte à idées

Je prépare la liste des tâches principales et les étoffe le plus en détail possible sous la forme d'étapes spécifiques ; pour chaque tâche : un ou plusieurs noms



Je construis un rétroplanning

À partir de l'échéance de la Semaine nationale des pensions de Familles et de la date de l'événement, il est constitué des différentes tâches à accomplir selon le calendrier afin de garantir le succès de Pension de Famille en Fête

Je m'appuie sur ce document pour planifier et suivre l'avancement de toutes les étapes avant le jour J et ainsi anticiper les éventuels retards.

Je répartis les tâches et les responsabilités entre les membres de l'équipe au stade de la préparation, mais aussi pendant l'événement



J'établis le programme de la journée

Les animations de la journée, quelles activités montrer, faire ? Quelles sont celles que je veux mettre en avant, que les résidents souhaitent valoriser ?

Le parcours de la visite du public doit être construit en fonction des centres d'intérêt les plus importants à vos yeux

Quelle visite du lieu, d'un logement ?

Quels aménagements pour l'échange, l'aspect festif ?

Quel matériel se procurer pour visionner les vidéos ?

Qui assure l'accueil ?

Des ajustements se feront au fil du temps d'organisation

Je n'oublie pas les démarches administratives

Je préviens la mairie, l'assurance, etc.



FOCUS

Des idées pour la mémoire de l'événement :

- **Un livre d'or** permet de recueillir les appréciations, savoir qui est venu
- **Un reportage photo.** Attention à l'utilisation des photos ! Je fais signer les droits pour une publication



3 JE COMMUNIQUE

Pensions de Famille en fête ne pourra pas atteindre les objectifs visés sans une bonne communication, notamment en amont, à destination du public visé

Elle nécessite également d’agir une fois l’événement passé

J’utilise tous les outils mis à disposition selon le calendrier établi dans le rétroplanning ; ils sont complémentaires

Les outils

Je les utilise et les personnalise au besoin

Je les retrouve sur pensionsdefamille.org



L'INVITATION

Invitez personnellement vos partenaires, vos fournisseurs, vos contacts, etc., ils représentent un bon relais d'information

Format digital pour envoi par e-mailing et imprimable par vos soins

LES AFFICHES

Diffusion : chez les commerçants du quartier, la mairie, les services sociaux, les associations de quartier, les halls d'immeuble, etc.

Emplacement pour indiquer le nom de la pension de famille, adresse, date & horaire

Maquette fournie pour la personnaliser, tirage par vos soins au format A3



LE FLYER

Il présente ce qu'est la pension de famille, Il permet d'établir un premier contact, il est remis en amont à vos interlocuteurs et joint à toute remise d'affiches

Tirage par vos soins au format A5



LE GUIDE DE LA PENSION DE FAMILLE

Ce guide complet, destiné aux acteurs du logement social, leur apporte des réponses aux questions qu'ils se posent dès l'amont du projet de mise en œuvre d'une pension de famille

À télécharger sur pensionsdefamille.org ou dès maintenant sur unaf.org

Et plus encore :

Une **bannière internet** à apposer en signature de vos mails dès la rentrée de septembre

Un modèle de :

- **communiqué de presse** à adresser à la presse locale
- **demande d'espaces gracieux** sur les supports de communication de la mairie – site internet, panneaux lumineux, newsletter – ou ceux des partenaires
- **courrier** pour inviter les élus et les partenaires, type « Save the date » & modèle de rappel
- **lettre de remerciements** pour certains invités, partenaires

Une **affiche** à apposer au lendemain de l'événement dans la pension de Famille, afin de communiquer sur le bilan de l'événement



Je m'approprie le dispositif de la campagne nationale

La campagne nationale est l'occasion de communiquer auprès du grand public et des élus au niveau national Elle est initiée par les associations qui la constituent

Diffusion du spot sur les chaînes TV

Campagne sur les réseaux sociaux – Facebook, Twitter, LinkedIn – constituée de publication journalière de messages et capsules vidéos pendant 2 semaines : du 3 au 16 octobre



PENSIONS de FAMILLE en fête

La semaine nationale des pensions de famille est une initiative inter-associative pour promouvoir les Pensions de famille



CONTACTS

Virginie Camelin pour l'Unafp (virginie.camelin@unafp.org)

Quentin Laudereau pour la Fapil (quentin.laudereau@fapil.fr)

Kamel Senni pour Soliha (k.senni@soliha.fr)

Emmanuel Bougras pour la Fédération des acteurs de la solidarité (emmanuel.bougras@federationsolidarite.org)

Patrick Chassignet pour la Fondation Abbé Pierre (pchassignet@fondation-abbé-pierre.fr)

Emilia Thebaud pour Habitat et Humanisme (e.thebaud@habitat-humanisme.org)

LA SEMAINE
NATIONALE
DES PENSIONS
DE FAMILLE

10-16 octobre 2022

Soutenu par



Délégation interministérielle
à l'hébergement et à
l'accès au logement