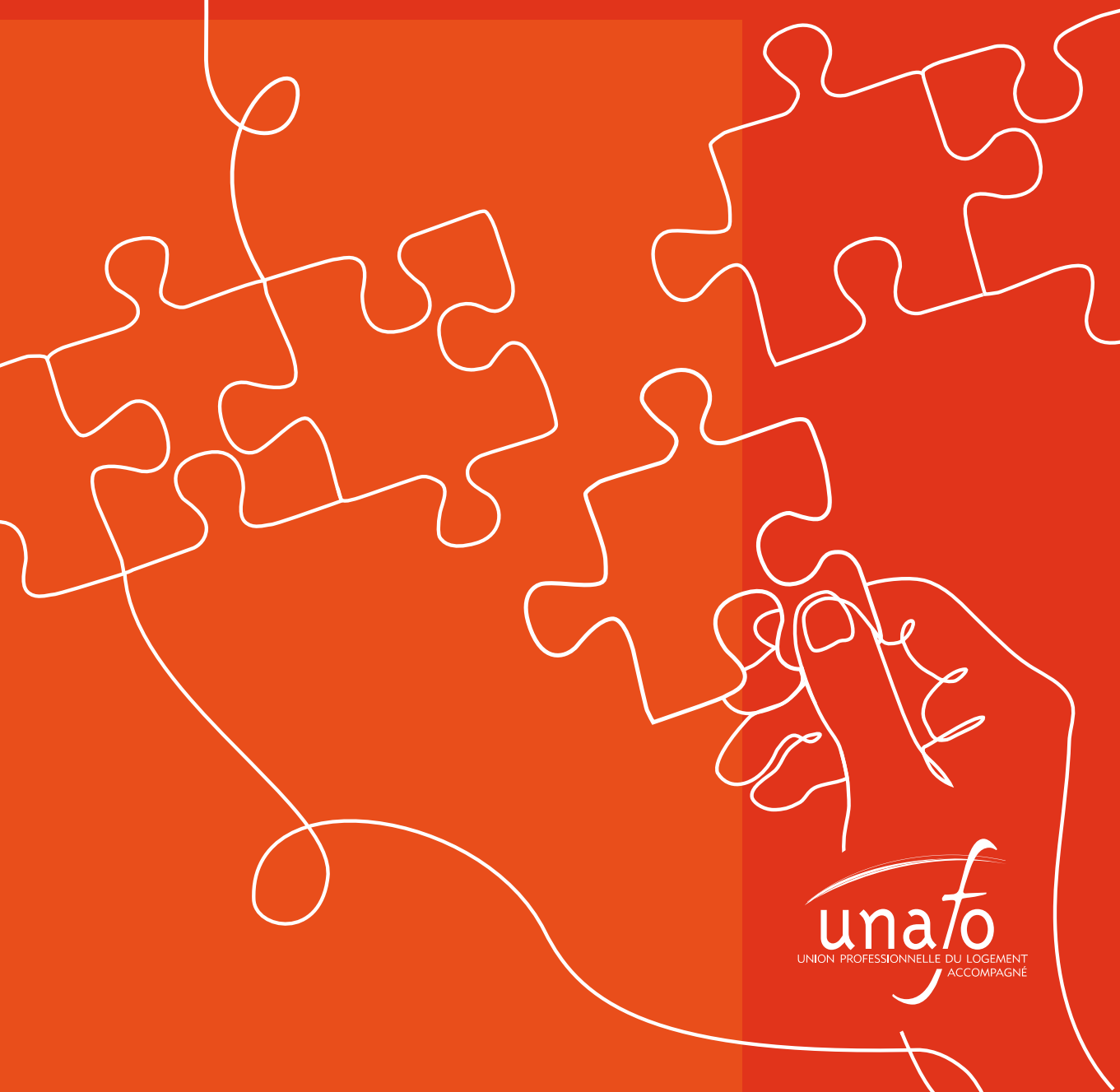


LES FORMATIONS

DU LOGEMENT ACCOMPAGNÉ

ÉDITION 2021





Près de 20 ans d'expérience au service de l'approfondissement et du développement des compétences des salariés du Logement Accompagné permettent de proposer des contenus de formation adaptés, évolutifs et au plus près des attentes des professionnels.

L'Unafo, votre partenaire pour construire votre parcours professionnel et celui de vos équipes.

Sommaire

**Le Centre de Formation
du Logement Accompagné** page 6

**La formation Responsable de résidence
et service (RRS) du Logement Accompagné** page 8

1 Les parcours de formation page 9

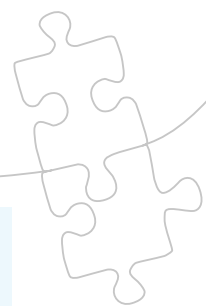
- Présentation pédagogique des parcours page 10
- Parcours 1 : gestion et animation d'une pension de famille
ou d'une résidence accueil page 11
- Parcours 2 : gestion sociale d'une résidence page 12
- Parcours 3 : gestion locative, administrative et budgétaire
d'une résidence sociale page 13

2 Les formations courtes page 14

Planning des formations courtes page 14

FORMATIONS MANAGEMENT

- Codéveloppement à destination
des Responsables de résidences sociales **NOUVEAU** page 16
- Les résidences sociales :
cadre des politiques publiques page 17
- Rédiger ou actualiser le projet social
d'une résidence sociale **NOUVEAU** page 18
- Gérer le partenariat entre propriétaire et gestionnaire page 19



Les formations courtes (suite)

FORMATIONS ACCOMPAGNEMENT SOCIAL

- Missions de la pension de famille et posture professionnelle page 20
- Accompagner les personnes logées en résidence sociale
Logement d'Abord et nouvelles postures professionnelles page 21
- Favoriser les parcours résidentiels vers le logement ordinaire page 22
- Accueillir les personnes en difficulté et gérer
des situations délicates page 23
- Souffrance psychique et pratiques d'accompagnement social page 24
- Accueillir et accompagner des personnes connaissant
des situations d'addiction page 25
- Concertation et participation des résidents page 26
- Estime de soi et hygiène page 27
- Vieillesse, précarisation et logement :
vers quel modèle d'accompagnement social ? page 28
- Alerter les personnes logées sur le risque incendie page 29
- Se prémunir contre les agressions page 30
- Analyse de la pratique professionnelle page 31
- La gestion locative page 32
- La prévention et la gestion des impayés page 33
- Parcours Gestion locative + Prévention et gestion des impayés page 34
- La gestion des demandes et des attributions page 35

FORMATIONS CONTENTIEUX LOCATIFS ET GESTION DU BÂTI

- La gestion du bâti et du patrimoine page 36
- L'état des lieux page 37
- Le contentieux des résidences sociales page 38
- Repérer et lutter contre les punaises de lit page 39

FORMATIONS SPECIFIQUES PROJETS PENSIONS DE FAMILLE

- Pensions de famille :
comment les promouvoir ? page 40
- Pensions de famille :
montage d'opérations immobilières page 41
- Pensions de famille :
mobilisation des compétences et partenariats indispensables page 42

Le Centre de Formation du Logement Accompagné

5 BONNES RAISONS DE NOUS FAIRE CONFIANCE

- **Le seul centre de formation** entièrement dédié aux métiers du Logement Accompagné.
- **Près de 20 ans d'expérience** au service du développement des compétences des acteurs du Logement Accompagné.
- **Des contenus pédagogiques conçus en s'appuyant sur les savoir-faire** et expériences des adhérents de l'Unaf.
- **Des formations éligibles** aux financements de la formation professionnelle continue.
- **Une relation privilégiée et un accompagnement personnalisé** de chaque stagiaire afin d'accompagner les parcours professionnels.

NOS VALEURS

- Maintenir l'accès au développement des compétences des salariés du Logement Accompagné aujourd'hui et demain.
- S'appuyer sur les savoirs expérientiels des participants afin de nourrir l'intelligence collective.
- Permettre aux salarié.e.s d'être les acteurs de leur parcours de formation.
- Garantir les impératifs pédagogiques des formations ainsi que les effets à moyens termes des acquis de la formation quelle que soit la modalité d'accès à la formation (présentiel, distanciel, etc.).

UN CENTRE QUI S'ADAPTE À VOS BESOINS ET À VOS IMPÉRATIFS ORGANISATIONNELS

Nos formations se déroulent en présentiel, mais aussi :

- En distanciel ou *e-learning* : des classes virtuelles « en direct » avec des horaires aménagés afin de préserver la dynamique de groupe.
- En *blended learning* : des actions de formations prévoyant des temps en présentiel et en distanciel.

3 POSSIBILITÉS D'ACCÉDER À LA FORMATION POUR RÉPONDRE À VOTRE PROJET

- Près de 30 sessions de formations proposées en inter ;
- 3 modèles de parcours de formation :
 - Gestion et animation d'une pension de famille et d'une résidence accueil.
 - Gestion sociale d'une résidence sociale.
 - Gestion locative, administrative et budgétaire d'une résidence sociale.
- Un titre certifiant niveau BAC+2 pour devenir responsable de résidence et service du Logement Accompagné.

UNE ÉQUIPE À VOTRE ÉCOUTE POUR CONSTRUIRE VOS PROJETS SUR-MESURE

Les formations sur-mesure sont élaborées au regard des enjeux et des stratégies de votre entreprise ou association. Nous nous attachons à faire vivre aux apprenants des expériences originales et innovantes, pour les rendre acteurs de leur formation et leur permettre de s'approprier parfaitement les nouvelles pratiques en adéquation avec vos projets internes.

L'équipe du Centre de Formation est à votre écoute pour coconstruire une offre de formation à destination de vos équipes.

Plus de
80
sessions

Plus de
900
stagiaires
formé.e.s

95%
de stagiaires
satisfait.e.s



REJOIGNEZ LA PROCHAINE PROMOTION

de Responsables de résidence et service du Logement Accompagné !

Le seul titre certifié RNCP de niveau 5 (BAC+2) construit par les acteurs du Logement Accompagné afin d'apporter les compétences clés aux salarié.e.s et futur.e.s salarié.e.s des résidences sociales.

PERSONNES CONCERNÉES

- Professionnels du secteur, responsable de résidence sociale
- Personnes en reconversion professionnelle

DURÉE

- 444 heures dont 60 heures de stage

COÛT

- Adhérent Unaf0 : 6 660 €
- Non-adhérent : 7 450 €
- Frais de sélection : 100 €

OBJECTIFS

- Apporter les connaissances sur le contexte dans lequel se remplissent les missions des résidences sociales.
- Donner les éléments de méthodologie pour animer et faire vivre le projet social.
- Savoir piloter l'accueil et l'orientation des résidents.
- Acquérir et renforcer un savoir-faire pour assumer une fonction d'animateur et de coordinateur d'équipe.
- Offrir les éléments de connaissance de la gestion globale du Logement Accompagné sur un territoire, afin de relayer le pôle de direction.

CONTENU

- UF1 → Connaissance des publics et des politiques du Logement Accompagné
- UF2 → Gestion administrative, locative et budgétaire
- UF3 → Conduite et évaluation du projet social
- UF4 → Encadrement d'équipe et coordination

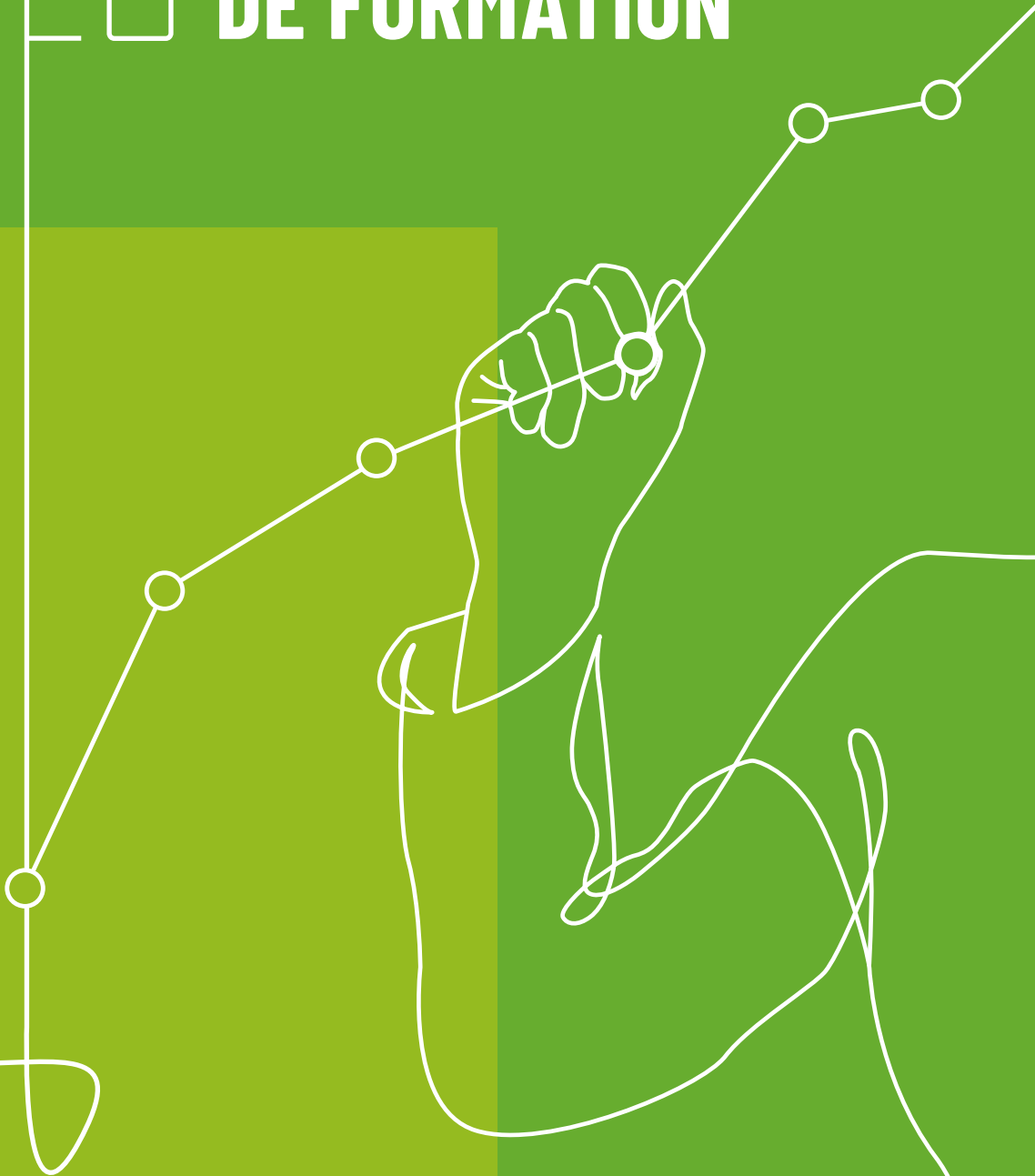
La validation des 4 blocs de compétences permet la validation totale du titre.

Pour toute information complémentaire, écrivez-nous à formation@unaf0.org ou bien sur le site de notre partenaire www.social.meslay.org

INSTITUT
MESLAY
FORMATION & CONSEIL

1

LOGEMENT ACCOMPAGNÉ
**LES PARCOURS
DE FORMATION**



Présentation pédagogique des parcours

Entre 80 et 135 heures, ces cursus permettent d'acquérir des compétences dédiées à un métier du Logement Accompagné. Ces parcours sont des modèles, sources d'inspiration afin que chaque individu construise son propre parcours de formation.

Ils sont parfaitement modulables au regard des besoins et des attentes de chaque personne. Dans l'esprit de la loi « Avenir professionnel », nous souhaitons **coconstruire avec chaque personne son parcours de formation personnalisé** dans l'optique d'accompagner le développement de compétences en lien avec le secteur du Logement Accompagné à moyen/long terme.

**N'hésitez pas à nous contacter
pour bâtir votre propre parcours
de formation !**

Parcours 1

Certificat de compétences

Gestion et animation d'une pension de famille ou d'une résidence accueil

OBJECTIF

Évaluer la posture professionnelle des personnes en charge de la fonction d'hôte en pension de famille ou résidence accueil.

PERSONNES CONCERNÉES

Le certificat vise principalement les personnes occupant les fonctions d'hôte ou de maîtresse de maison.

DURÉE

126 heures

COÛT

Demandez-nous un devis avec les modalités.



CONTENU DU PARCOURS

- Missions de la pension de famille et posture professionnelle [page 20](#)
- Accueillir des personnes en difficulté et gérer des situations délicates [page 23](#)
- Souffrance psychique et pratiques d'accompagnement social [page 24](#)
- Accueillir et accompagner des personnes connaissant des situations d'addiction [page 25](#)
- Concertation et participation des résidants [page 26](#)
- Estime de soi et hygiène [page 27](#)
- Vieillesse, précarisation et logement : vers quel modèle d'accompagnement social ? [page 28](#)

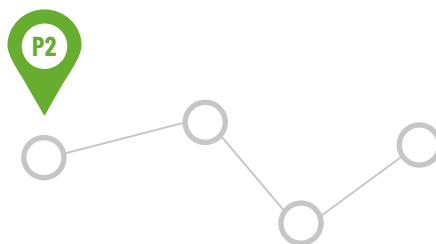
PRÉ-REQUIS

- La personne doit disposer d'une expérience professionnelle d'au moins 3 mois dans le champ du logement social ou de l'hébergement. La personne doit disposer d'un niveau baccalauréat.
- Pour les demandeurs d'emploi, un stage d'un mois est requis.

COMPÉTENCES ÉVALUÉES

- Animer le projet social d'une résidence
- Établir un diagnostic et évaluer les besoins de la personne dans le cadre d'une résidence sociale
- Développer les capacités des résidants et les impliquer dans la résidence sociale et dans l'environnement
- Gérer les situations difficiles
- Identifier les comportements des résidants pour prévenir les risques et les conflits
- Faciliter l'accès aux droits des résidants pour permettre la mobilité résidentielle

Parcours 2



Certificat de compétences

Gestion sociale d'une résidence

OBJECTIF

Vérifier les capacités des personnels en charge de la gestion locative sociale des résidences sociales à assurer leurs missions au regard des personnes logées, telles que définies dans le projet social de l'établissement.

PERSONNES CONCERNÉES

Le certificat vise toute personne en charge de la gestion locative sociale, de l'animation des résidences : chargés de gestion locative sociale, intervenants sociaux, animateurs...

DURÉE

140 heures

COÛT

Demandez-nous un devis avec les modalités.

CONTENU DU PARCOURS

- Accompagner les personnes logées en résidence sociale : Logement d'Abord et nouvelles postures professionnelles page 21
- Favoriser les parcours résidentiels vers le logement ordinaire page 22
- Accueillir des personnes en difficulté et gérer des situations délicates page 23
- Souffrance psychique et pratiques d'accompagnement social page 24
- Accueillir et accompagner des personnes connaissant des situations d'addiction page 25
- Concertation et participation des résidents page 26
- Estime de soi et hygiène page 27
- Vieillesse, précarisation et logement : vers quel modèle d'accompagnement social ? page 28

PRÉ-REQUIS

- La personne doit disposer d'une expérience professionnelle d'au moins 3 mois dans le champ du logement social ou de l'hébergement. La personne doit disposer d'un niveau baccalauréat.
- Pour les demandeurs d'emploi, un stage d'un mois est requis.

COMPÉTENCES ÉVALUÉES

- Animer le projet social d'une résidence
- Établir un diagnostic et évaluer les besoins de la personne dans le cadre d'une résidence sociale
- Développer les capacités des résidents et les impliquer dans la résidence sociale et dans l'environnement
- Gérer les situations difficiles
- Identifier les comportements des résidents pour prévenir les risques et les conflits
- Faciliter l'accès aux droits des résidents pour permettre la mobilité résidentielle

Parcours 3

Certificat de compétences

Gestion locative, administrative et budgétaire d'une résidence sociale

OBJECTIF

Vérifier les capacités des personnels en charge de la gestion des résidences sociales (responsables de résidences, personnels administratifs, directeurs de secteur...) à assurer leurs missions en conformité avec les dispositions réglementaires ou sectorielles.

PERSONNES CONCERNÉES

Le certificat vise toute personne en charge de la gestion des résidences sociales : responsable de résidence, assistante de gestion, ou responsable territorial...

DURÉE

84 heures

COÛT

Demandez-nous un devis avec les modalités.

CONTENU DU PARCOURS

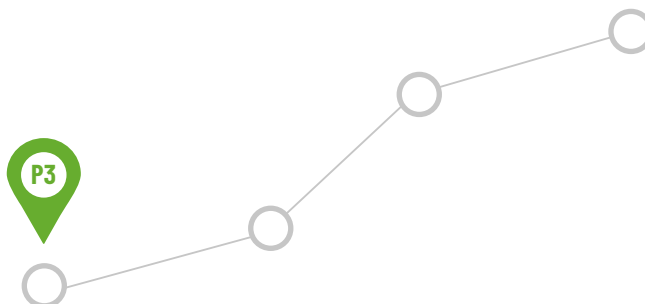
- | | |
|---|---------|
| • La gestion locative | page 32 |
| • La prévention et la gestion des impayés | page 33 |
| • La gestion des demandes et des attributions | page 35 |
| • La gestion du bâti et du patrimoine | page 36 |
| • L'état des lieux | page 37 |

PRÉ-REQUIS

- La personne doit disposer d'une expérience professionnelle d'au moins 3 mois dans le champ du logement social ou de l'hébergement. La personne doit disposer d'un niveau baccalauréat.
- Pour les demandeurs d'emploi, un stage d'un mois est requis.

COMPÉTENCES ÉVALUÉES

- Assurer la gestion locative des résidences sociales
- Optimiser l'occupation selon le projet social et en respectant les droits des réservataires
- Prévenir les impayés dans les résidences sociales
- Mettre en œuvre la gestion administrative du bâti
- Réaliser un état des lieux au sein des résidences sociales

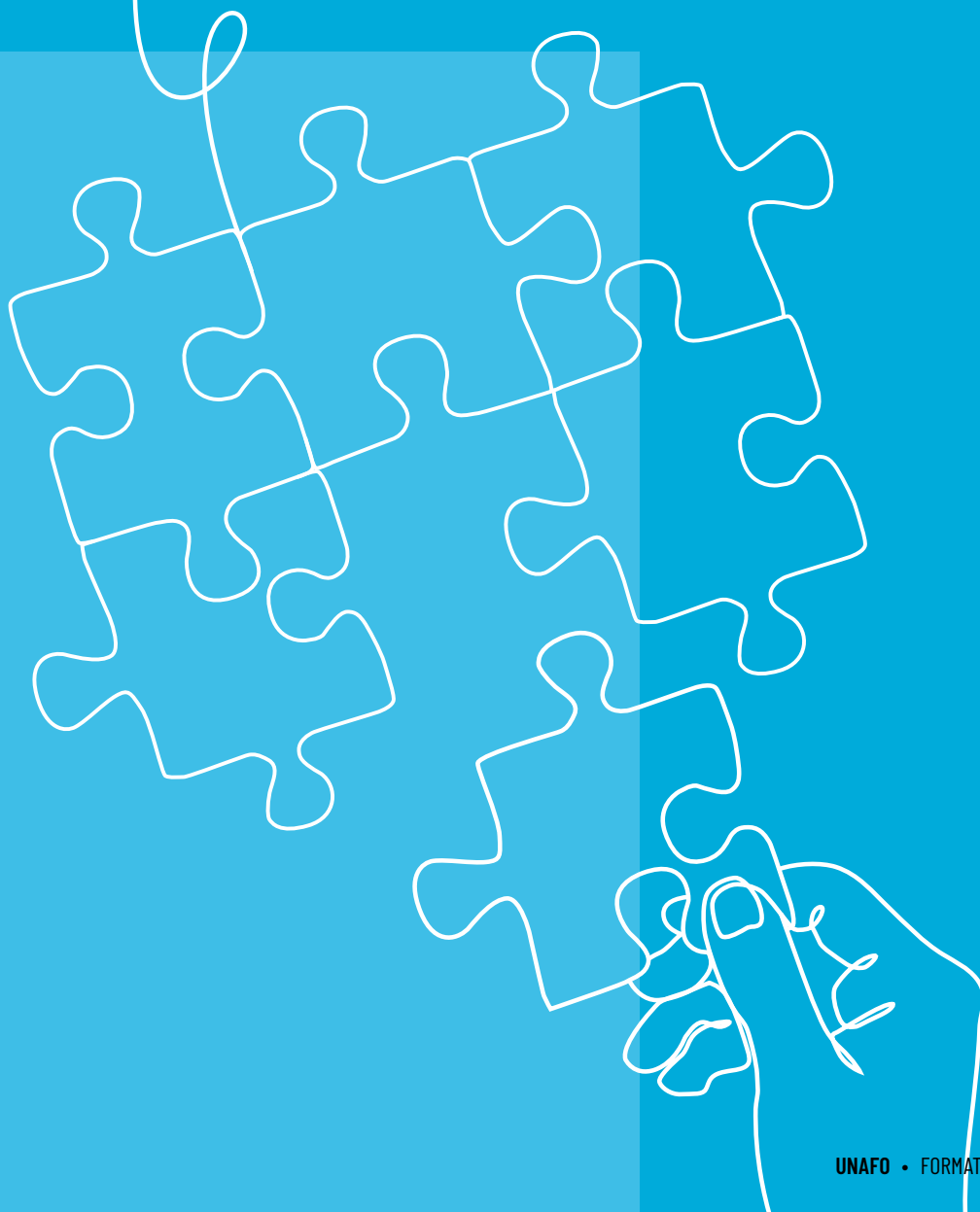


Planning des formations courtes

	Dates 2021	Modalités	Page
Missions de la pension de famille et posture professionnelle (en <i>blended learning</i>)	18, 19, 25 et 26 janvier 25 février	DISTANCIEL + PRÉSENTIEL	p. 20
La gestion des demandes et des attributions	16 et 17 mars	PRÉSENTIEL	p. 35
Souffrance psychique et pratiques d'accompagnement social	1 ^{er} et 2 avril	PRÉSENTIEL	p. 24
Se prémunir contre les agressions (en distanciel)	5, 6, 8 et 9 avril	DISTANCIEL	p. 30
Concertation et participation des résidants (en distanciel)	8 et 9 avril	DISTANCIEL	p. 26
La prévention et la gestion des impayés	12 et 13 avril	PRÉSENTIEL	p. 33
La gestion locative	14, 15 et 16 avril	PRÉSENTIEL	p. 32
Pensions de famille : comment les promouvoir ?	19 et 20 avril	PRÉSENTIEL	p. 40
Parcours gestion locative + prévention et gestion des impayés (en <i>blended learning</i>)	3 et 4 mai 7 mai 31 mai et 1 ^{er} juin 7 juin	DISTANCIEL + PRÉSENTIEL	p. 34
Pensions de famille : montage d'opérations immobilières	17, 18, 19, 20 et 21 mai	DISTANCIEL	p. 41
Se prémunir contre les agressions	18 et 19 mai	PRÉSENTIEL	p. 30
Accueillir et accompagner des personnes connaissant des situations d'addiction	2 et 3 juin	PRÉSENTIEL	p. 25
La gestion du bâti et du patrimoine	4 et 11 juin + 24 et 25 juin	DISTANCIEL + PRÉSENTIEL	p. 36
Accompagner les personnes logées en résidence sociale : Logement d'Abord et nouvelles postures professionnelles	9, 10 et 11 juin	PRÉSENTIEL	p. 21
Pensions de famille : mobilisation des compétences et partenariats indispensables	14 et 15 juin	PRÉSENTIEL	p. 42
Accueillir des personnes en difficulté et gérer des situations délicates	13, 14 et 15 septembre	PRÉSENTIEL	p. 23
L'état des lieux (en <i>blended learning</i>)	17 et 20 septembre + 14 octobre	DISTANCIEL + PRÉSENTIEL	p. 37
Estime de soi et hygiène	21 et 22 septembre	PRÉSENTIEL	p. 27
Concertation et participation des résidants	11 et 12 octobre	PRÉSENTIEL	p. 26
Le contentieux des résidences sociales	11 et 12 octobre	PRÉSENTIEL	p. 38
Favoriser les parcours résidentiels vers le logement ordinaire	Date à définir	PRÉSENTIEL	p. 22
Repérer et lutter contre les punaises de lit	Date à définir	PRÉSENTIEL	p. 39
Vieillesse, précarisation et logement : vers quel modèle d'accompagnement social ?	Date à définir	PRÉSENTIEL	p. 28

2

LOGEMENT ACCOMPAGNÉ **LES FORMATIONS COURTES**



Codéveloppement à destination des Responsables de résidences sociales



Distanciel + Présentiel

NOUVEAU

Le codéveloppement est destiné à un groupe de personnes ayant des responsabilités managériales au sein d'une résidence sociale, d'un foyer de jeunes travailleurs, d'une pension de famille, etc. Cette méthode a pour objet de permettre à chaque participant d'améliorer sa pratique et sa posture professionnelle, de développer son sens de l'engagement et des responsabilités au sein du groupe. Ensemble, les participants prennent du recul et se tournent vers l'avenir afin d'identifier des plans d'action concrets et directement applicables à leur situation. Ils développent leur agilité de pensée comme d'action.

OBJECTIFS

- Progresser à partir de problèmes réels, opérationnels et vécus, apportés par les participants
- Développer son identité professionnelle et améliorer sa pratique par l'expérience, l'échange, l'action et l'expérimentation, en prenant en compte la dynamique de groupe
- Élaborer un plan d'actions individuel, immédiatement, en séance
- Développer son réseau professionnel

CONTENU

- Chaque participant expérimente au cours du cycle les différents rôles compris dans la méthode : rôles de « client » ou de « consultant »
- Le nombre de sujets traités par séances, peut passer d'1 sujet au début à 2 sujets par séance, en fin de cycle
- La méthode repose, sur l'animation/facilitation et sur un processus structuré, construit par étapes, au nombre de 6 :
 - **Préambule** : Choix du/des cas de la séance : le formateur animateur sélectionne avec les participants le ou les 2 sujet(s) du jour selon les enjeux, l'intensité des cas et leur degré d'urgence
 - **1. Exposé du client** : le client expose sa problématique : un projet, une préoccupation ou un problème. Les consultants écoutent ce qu'il dit et comment il le dit
 - **2. Questionnement** : les consultants posent des questions d'information et de clarification en vue d'explicitier l'implicite dans le discours du client
 - **3. Contrat** : le client définit le « contrat de consultation », la demande d'aide qu'il souhaite formuler au groupe
 - **4. Consultation** : les consultants livrent leurs expériences, donnent leurs impressions ou ressentis, proposent des options, des idées, des conseils sans recherche de consensus
 - **5. Plan d'actions** : le client sélectionne parmi les apports des consultants les éléments qu'il retient pour construire son plan d'actions
 - **6. Apprentissages et régulation** : le client et les consultants décrivent et partagent leurs apprentissages respectifs

PERSONNES CONCERNÉES ET ÉTABLISSEMENTS VISÉS

- Toute personne ayant une responsabilité managériale en résidence sociale dans le secteur du Logement Accompagné/d'insertion

MÉTHODE PÉDAGOGIQUE

- La méthode repose sur l'animation/facilitation et sur un processus structuré, construit par étapes

INTERVENANT

Formatrice et coach diplômée

COÛT PAR PERSONNE

En inter et en intra

- Nous consulter pour une formation sur-mesure

EN DISTANCIEL + EN PRÉSENTIEL

Durée

- 5 ateliers de 2h30

Les résidences sociales : cadre des politiques publiques



Présentiel

OBJECTIFS

- Connaître l'ensemble des principes généraux des résidences sociales
- Bien identifier la place des résidences sociales dans les politiques publiques de l'hébergement et de l'accès au logement

CONTENU

- **Les agréments des organismes concourant à la politique du logement**
- **Principes de base du logement social conventionné**
 - Les aides à la pierre
 - Le conventionnement APL : APL foyer
 - Les autres types d'aides à la personne (ALS, ATL, ALT)
 - Les aides à l'accès ou au maintien dans le logement
 - Le financement de la gestion locative sociale et de l'accompagnement social
- **Les rapports propriétaires/gestionnaires**
 - Le loyer payé aux propriétaires
 - Participation pour couverture des travaux de renouvellement des composants et du gros entretien à la charge des bailleurs
- **La décomposition de la redevance et les prestations**
- **L'accès à la résidence sociale**
 - Plafonds de ressources
 - La solvabilisation du résidant
 - Loi Dalo, réservataires et commission d'attribution
- **Les rapports avec les résidents**
 - La contractualisation avec le résidant : le contrat d'occupation, le règlement intérieur, l'état des lieux, le dépôt de garantie
 - Le rapport locatif : le quittancement des redevances
 - Les impayés
 - Précontentieux et contentieux
- **Les différents types de résidences sociales**
 - Les résidences sociales issues du traitement des FTM
 - Les résidences sociales FJT
 - Les pensions de famille et résidences accueil
 - Les résidences sociales *ex nihilo*

MÉTHODE PÉDAGOGIQUE

- Méthode participative et interactive
- Valorisation des savoirs issus de l'expérience
- Apports de documentation pédagogique

INTERVENANT

Formateur spécialiste des politiques publiques du Logement Accompagné

PERSONNES CONCERNÉES ET ÉTABLISSEMENTS VISÉS

- Tout public
- Tout établissement

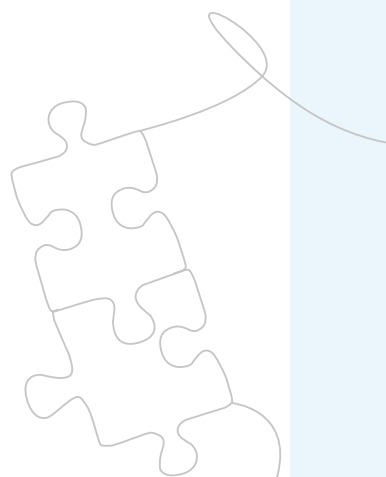
COÛT PAR PERSONNE

En intra

- Nous consulter pour une formation sur-mesure

DURÉE

- Stage de 2 jours



Rédiger ou actualiser le projet social d'une résidence sociale

NOUVEAU



Distanciel + Présentiel

Ce programme de formation-action a été corédigé avec l'Association ALOTRA adhérente au réseau de l'UnafO qui a expérimenté et mis en œuvre cette démarche avec le soutien de la CILPI. L'objectif est de resituer le projet social comme « clé de voûte de l'espace de vie sociale » (la résidence), et qui se fonde sur une approche transversale pour répondre à la fois aux besoins des usagers et aux attentes sociales collectives.

OBJECTIFS

- S'approprier les fondamentaux de la gestion de projet
- Maîtriser les différentes étapes de mise en place d'une démarche projet de type « réactualisation d'un projet social »
- Être en mesure de conduire une méthodologie de travail fédératrice pour mobiliser les acteurs du projet
- Connaître les outils permettant de piloter le projet et favorisant le partage d'informations aux parties prenantes

CONTENU

- Définition du projet : dimension technique, dimension humaine
 - Rappel du cadre législatif, définition et visées du projet social dans le logement accompagné, notion d'utilité sociale
 - Définir le « mode projet », comprendre ses apports et les rôles associés
- Analyse de l'évolution des établissements, de ses publics et son environnement, identifications des besoins et ressources de la structure, conception des objectifs de cette démarche
- Élaboration du scénario : « comment procéder pour atteindre les objectifs ? »
- Mettre en œuvre un mécanisme de révision permettant un ajustement tout au long de l'exécution
- Pilotage du projet :
 - Mise en œuvre du plan d'action (Méthodologie de conduite de projet participative ou collaborative)
 - Diagnostic partagé
 - Définition des objectifs opérationnels (par rapport aux stratégies)
 - Définition des axes d'intervention du projet social, dans une démarche participative avec les résidents et partenaires, en fonction des problématiques et ressources, pour favoriser la réflexion sur le sens de son action et définir ses priorités
- Évaluation et suivi du projet social, ou comment le faire vivre et évoluer au quotidien ? Communication et évaluation du projet (une journée bilan en présentiel)

PERSONNES CONCERNÉES ET ÉTABLISSEMENTS VISÉS

- Professionnels du Logement Accompagné, adhérents UnafO, responsables locatifs et intervenants sociaux
- Tout établissement

MÉTHODE PÉDAGOGIQUE

- Méthode participative et interactive
- Valorisation des savoirs issus de l'expérience
- Apports de documentation pédagogique

INTERVENANT

Formatrice consultante dans le secteur du Logement Accompagné

COÛT PAR PERSONNE

En intra

- Nous consulter pour une formation sur-mesure

EN DISTANCIEL + EN PRÉSENTIEL

Durée

- Stage de 2 jours en présentiel + 5 ½ journées à distance

Gérer le partenariat entre propriétaire et gestionnaire



Présentiel

OBJECTIFS

- Évaluer les éléments fondamentaux de la convention dans le cadre réglementaire existant afin d'en optimiser la négociation et de faciliter les relations propriétaire/gestionnaire
- Mettre en place les conditions d'une gestion harmonieuse de la convention sur la durée, en ayant conscience des contraintes du propriétaire et du gestionnaire

CONTENU

- **La résidence sociale**
 - Le cadre réglementaire général : les principes du financement du logement social
 - Le modèle économique, les aides à la pierre/à la personne, la convention APL
 - La redevance : principe de décomposition, loyers, charges, prestations et mobilier
- **Les principes de la gestion immobilière**
 - PCRC
 - Travaux d'entretien
 - Contrôle (et réparation) des équipements de sécurité
 - Charges récupérables ou forfaitaires
- **La convention bailleur - gestionnaire**
 - Principes généraux, étude d'une convention
 - L'articulation avec la convention APL : les obligations respectives (respect des plafonds de ressources ou de redevance...)
 - Le carnet d'entretien et les grilles annexées
 - Techniques de négociation (approche sommaire)
 - Les bonnes pratiques : visites régulières, interventions programmées...

MÉTHODE PÉDAGOGIQUE

- Méthode participative et interactive
- Valorisation des savoirs issus de l'expérience
- Apports de documentation pédagogique

INTERVENANT

Juriste de formation initiale, l'intervenante a exercé pendant 25 ans à divers postes à responsabilité dans des organismes de logement social et d'aménagement urbain

PERSONNES CONCERNÉES ET ÉTABLISSEMENTS VISÉS

- Directeurs, cadres, responsables de résidence sociale ou de pension de famille, intervenants sociaux
- Tout établissement

COÛT PAR PERSONNE

En intra

- Nous consulter pour une formation sur-mesure

DURÉE

- Stage d'une journée

Missions de la pension de famille et posture professionnelle



Distanciel + Présentiel

OBJECTIFS

- Situer la pension de famille dans les dispositifs de logement accompagné
- Connaître les principales règles de gestion d'une pension de famille
- Favoriser le positionnement des intervenants en pension de famille face au résidant
- Définir les missions de la pension de famille

CONTENU

- La situation institutionnelle de la pension de famille, un dispositif de logement en faveur de personnes en grande difficulté
- Les publics accueillis : spécificités et problématiques
- Quelques règles de gestion de la pension de famille
 - Financements du dispositif (aides à la pierre, redevance, subventions et financement de l'action sociale et de l'animation)
 - La relation contractuelle avec le résidant
- Posture du professionnel
 - Autonomie et responsabilisation du résidant : quel positionnement du professionnel ?
 - Prise de distance par rapport aux problématiques du résidant
 - L'équipe professionnelle de la pension de famille et de l'association : quels appuis internes, quel référent ?
- Accueil et missions de la pension de famille
 - Identification des besoins des résidants
 - Modalités d'admission et accueil des personnes
 - Missions de la pension de famille : l'appui à la vie quotidienne, la médiation individuelle
 - L'animation collective de l'établissement
 - La pension de famille et son environnement

MÉTHODE PÉDAGOGIQUE

- Cette formation s'appuiera sur l'expérience, les savoir-faire des participants associés à des outils didactiques
- Utilisation de différents supports pédagogiques (apports didactiques, vidéos,) et méthodes d'animation participatives

INTERVENANT

Formatrice disposant d'une connaissance approfondie de la gestion des résidences sociales et des dispositifs de logement accompagné

PERSONNES CONCERNÉES ET ÉTABLISSEMENTS VISÉS

- Responsables de pension de famille, hôte ou maître.sse de maison
- Pension de famille, maison-relais, résidence accueil

COÛT PAR PERSONNE

En inter

- Adhérents Unafo : 840 €
- Non-adhérents : 1035 €

En intra

- Nous consulter pour une formation sur-mesure

EN DISTANCIEL + PRÉSENTIEL

Durée

- Stage de 5 jours soit 19h : 12h en distanciel soit 3h par jour + 7h en présentiel soit 1 journée

Lieu et dates de la session en inter

- 18-19-25-26 janvier 2021 en distanciel + 25 février 2021 en présentiel à l'Unafo Paris 16^e

Accompagner les personnes logées en résidence sociale : Logement d'Abord et nouvelles postures professionnelles



OBJECTIFS

- En écho au modèle du Logement d'Abord, interroger collectivement l'évolution, les besoins et le sens de l'accompagnement des personnes logées dans notre secteur
- Réfléchir aux nouvelles postures professionnelles en lien avec l'évolution des publics, des politiques sanitaires et sociales et la gestion locative sociale
- Découvrir des outils pour coconstruire l'accompagnement avec les personnes, les partenaires et les ressources du territoire
- Caractériser les enjeux liés à relation d'accompagnement en lien avec la gestion locative sociale au travers des pratiques des participants

CONTENU

- **Une définition ouverte et partagée de l'accompagnement**
 - Quelles sont les raisons de la présence des personnes logées et accompagnées dans notre secteur ?
 - Quels impacts sur les modalités d'accompagnement ?
 - Quelles sont les évolutions en cours, comment les comprendre ? Comment agir ?
 - Formaliser une définition partagée de l'accompagnement ainsi que les partenariats incontournables sur le territoire
- **Un modèle de l'accompagnement décliné autour de deux dimensions principales**
 - Une approche par le lieu : le logement situé comme préalable (un logement d'abord).
 - Une approche par la personne : l'approche centrée sur les capacités de la personne plus que sur les difficultés
- **Les formes prégnantes de l'accompagnement en résidence sociale**
 - Les écarts entre les principes et la réalité des pratiques professionnelles, entre gestion locative sociale et travail social
 - Quelles nouvelles postures professionnelles sont attendues pour construire une solution accompagnée pour tous ? Pour quelles pratiques ?
- **Les enjeux de la relation entre l'accompagnant et l'accompagné**
 - L'accompagnement : un partenariat fondé sur les ressources de la personne et de ses interlocuteurs
 - Découvrir et expérimenter les approches qui valorisent les personnes comme partenaires-auteurs de leur accompagnement

PERSONNES CONCERNÉES ET ÉTABLISSEMENTS VISÉS

- Directeurs, responsables de résidence sociale, intervenants sociaux
- Résidence sociale, pension de famille, IML, FJT, FTM, ...

MÉTHODE PÉDAGOGIQUE

- Méthode participative et interactive
- Apports de repères théoriques
- Valorisation des savoirs issus de l'expérience
- Apports de documentation pédagogique

INTERVENANT

Psychologue clinicien disposant d'une expérience de l'accompagnement en lien avec le logement

COÛT PAR PERSONNE

En inter

- Adhérents Unafo : 840 €
- Non-adhérents : 1035 €

En intra

- Nous consulter pour une formation sur-mesure

EN PRÉSENTIEL

Durée

- Stage de 3 jours

Lieu et dates de la session en inter

- Unafo - Paris 16^e
- 9-10 et 11 juin 2021

Favoriser les parcours résidentiels vers le logement ordinaire



OBJECTIFS

- Disposer des clés de lecture nationales et territoriales de l'accès au logement des personnes en difficulté
- Travailler à l'autonomie des personnes en matière d'accès au logement
- Mettre en œuvre les partenariats qui favorisent le relogement des résidents

CONTENU

- Éléments de contexte des politiques publiques de l'hébergement et de l'accès au logement
- Travailler la mobilité résidentielle avec les résidents
 - Construire une grille de lecture du logement des personnes en difficulté sur le plan local
 - Construire un accueil des nouveaux résidents qui préparent déjà leur sortie
 - Accompagner les personnes dans la recherche d'un logement
 - > Permettre l'appropriation du budget logement
 - > Animer un atelier de recherche de logement
- Mobiliser les partenariats nécessaires à la mission
 - Comprendre les enjeux et le cadre d'exercice de la mission des partenaires pour présenter la résidence sociale et son projet en lien avec les attentes et besoins des partenaires (être capable « d'entendre » le point de vue de l'autre)
 - Présenter des situations individuelles de résidents à reloger en anticipant les freins en lien avec les enjeux des partenaires et la lecture du contexte local
 - Être en relais de la démarche du résident
 - Travailler à des outils communs partenaires/gestionnaires

MÉTHODE PÉDAGOGIQUE

- Méthode participative et interactive
- Apports de repères théoriques
- Valorisation des savoirs issus de l'expérience

INTERVENANT

Consultante formatrice, spécialiste de la communication, disposant d'une connaissance des dispositifs de logement et d'hébergement

PERSONNES CONCERNÉES ET ÉTABLISSEMENTS VISÉS

- Responsables de résidence sociale, intervenants sociaux
- Résidence sociale, pension de famille, IML, FJT, FTM, ...

COÛT PAR PERSONNE

En inter

- Adhérents Unaf0 : 560 €
- Non-adhérents : 690 €

En intra

- Nous consulter pour une formation sur-mesure

EN PRÉSENTIEL

Durée

- Stage de 2 jours

Lieu et dates de la session en inter

- À définir

Accueillir les personnes en difficulté et gérer des situations délicates



OBJECTIFS

- Identifier les bases fondamentales de l'accueil
- Adapter les techniques d'accueil et de communication en fonction des publics
- Développer ses capacités à prévenir et à mieux gérer les tensions provoquées par des situations délicates
- Acquérir des outils concrets pour gérer sa propre communication, ses émotions et son stress en situation professionnelle

CONTENU

- **L'accueil**
 - Les enjeux de l'accueil par rapport aux missions et à l'image de l'établissement
 - L'accueil physique et l'accueil téléphonique
 - La déontologie de l'accueil
- **L'écoute**
 - « Savoir écouter »
 - La compréhension et l'interprétation
 - Le questionnement et la reformulation
 - Le ressenti lors de l'écoute active
- **L'image de soi et la communication**
 - Mon propre style de communication (Points forts/points faibles de chacun)
 - Communication verbale, paraverbale et non verbale
 - Gérer ses émotions : méthodes et applications
 - Oser l'assertivité
 - Déterminer son programme « anti-stress »
 - Plan de progression personnelle de chaque stagiaire
- **La gestion des conflits et des incidents**
 - Les préjugés, conflits de cultures, de générations
 - Les comportements qui renforcent la tension
 - Les défenses adaptatives de chacun face au conflit
 - Les techniques de désamorçage des tensions
 - L'adaptation au point de vue de l'autre en exprimant le sien
 - La conduite à tenir face à une personne sous l'emprise de l'alcool ou d'une drogue
 - Les positionnements et les zones d'interaction
 - Les situations qui nécessitent un passage de relais

PERSONNES CONCERNÉES ET ÉTABLISSEMENTS VISÉS

- Tout public
- Tout établissement d'hébergement ou de logement accompagné

MÉTHODE PÉDAGOGIQUE

- Méthode participative et interactive
- Valorisation des savoirs issus de l'expérience
- Plans d'actions individuels

INTERVENANT

Consultante formatrice, spécialiste de la communication et gestion du stress

COÛT PAR PERSONNE

En inter

- Adhérents Unaf : 840 €
- Non-adhérents : 1035 €

En intra

- Nous consulter pour une formation sur-mesure

EN PRÉSENTIEL

Durée

- Stage de 3 jours

Lieu et dates

de la session en inter

- 13-14-15 septembre 2021

Souffrance psychique et pratiques d'accompagnement social



OBJECTIFS

- Développer la culture et le projet d'équipe en matière d'accueil des personnes en souffrance psychique dans un contexte de pauvreté et/ou de précarité
- Mieux comprendre les difficultés, les problèmes d'exclusion et de santé mentale
- Travailler sur les comportements et développer son approche relationnelle des personnes vulnérables
- Comment améliorer sa pratique en travaillant en réseau avec d'autres professionnels dont la psychiatrie

CONTENU

- Qu'est-ce que la souffrance psychique, la bonne santé mentale ?
- Comprendre l'incidence psychologique et comportementale des décrochages vers la pauvreté et la précarité
- Comment accueillir et entrer en relation avec des personnes fragiles ?
- Accompagner le rétablissement et l'inclusion des personnes
- Importance du cadre d'intervention : respect, négociation, droits et obligations
- Comment aborder les conflits ?
- Comment préparer une personne à s'orienter vers un lieu de soins ?
- Comment améliorer sa pratique en travaillant en réseau ?
- Rôle de la psychiatrie de proximité, de la tutelle
- Discussion à partir de situations concrètes issues de la pratique des participants
- Analyse de situations

MÉTHODE PÉDAGOGIQUE

- Méthode participative et interactive
- Apports de repères théoriques
- Valorisation des savoirs issus de l'expérience
- Apports de documentation pédagogique

INTERVENANT

Psychologue clinicien disposant d'une expérience de l'accompagnement en lien avec le logement

PERSONNES CONCERNÉES ET ÉTABLISSEMENTS VISÉS

- Directeurs, responsables de résidence sociale, intervenants sociaux
- Résidence sociale, pension de famille, IML, FJT, FTM, ...

COÛT PAR PERSONNE

En inter

- Adhérents Unaf : 560 €
- Non-adhérents : 690 €

En intra

- Nous consulter pour une formation sur-mesure

EN PRÉSENTIEL

Durée

- Stage de 2 jours

Lieu et dates de la session en inter

- Unaf - Paris 16^e
- 1-2 avril 2021

Accueillir et accompagner des personnes connaissant des situations d'addiction



OBJECTIFS

- Comprendre les bases de l'addictologie et son incidence sur l'activité de la structure
- Travailler sur ses représentations afin d'agir de manière appropriée
- Pouvoir réagir efficacement face à une situation d'urgence
- Gérer les situations chroniques
- S'approprier les outils de repérage précoce
- S'inscrire dans une démarche pluridisciplinaire interne et externe

CONTENU

- Travail sur les représentations et la terminologie (alcool, alcoolisme, toxicomanie, dépendances...)
- Bases pour une culture commune
- Caractéristiques communes des addictions
- Fragilité des personnes et comportements de dépendance
- Attitudes à adopter face à une personne en difficulté avec un produit psychoactif
- Connaissance des structures en alcoologie et addictologie
- Problématiques des personnes dépendantes et interférence avec la précarité
- Prévention et précarité : comment favoriser l'orientation vers le soin ?

MÉTHODE PÉDAGOGIQUE

- Méthode participative et interactive
- Valorisation des savoirs issus de l'expérience

INTERVENANT

Consultante formatrice, expert en addictologie

PERSONNES CONCERNÉES ET ÉTABLISSEMENTS VISÉS

- Responsables de résidence sociale, intervenants sociaux
- Résidence sociale, pension de famille, IML, FJT, FTM, ...

COÛT PAR PERSONNE

En inter

- Adhérents Unaf : 560 €
- Non-adhérents : 690 €

En intra

- Nous consulter pour une formation sur-mesure

EN PRÉSENTIEL

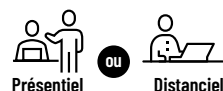
Durée

- Stage de 2 jours

Lieu et dates de la session en inter

- Unaf - Paris 16^e
- 2-3 juin 2021

Concertation et participation des résidents



OBJECTIFS

- Réfléchir aux différents enjeux de la concertation ou de la participation
- Replacer la concertation ou la participation au cœur du projet
- Analyser la pratique en la matière
- Développer les outils qui favorisent concertation et participation

CONTENU

- **Concertation et participation, concepts et enjeux**
 - Enjeux déontologiques et citoyens
 - Enjeux opérationnels
- **Concertation et participation : des objectifs ambitieux**
 - Les objets de la concertation et de la participation
- **Concertation et participation au sein du projet**
 - Conduire un projet et animer un conseil de vie sociale ou un conseil de participation
 - Freins et leviers de la concertation et de la participation
 - Les limites à poser

MÉTHODE PÉDAGOGIQUE

- Méthode participative et interactive
- Valorisation des savoirs issus de l'expérience

INTERVENANT

Consultante formatrice, spécialiste de la communication, disposant d'une connaissance des dispositifs de logement et d'hébergement

PERSONNES CONCERNÉES ET ÉTABLISSEMENTS VISÉS

- Responsables de résidence sociale, intervenants sociaux
- Résidence sociale, pension de famille, IML, FJT, FTM, ...

COÛT PAR PERSONNE

En inter

- Adhérents Unafo : 560 €
- Non-adhérents : 690 €

En intra

- Nous consulter pour une formation sur-mesure

EN DISTANCIEL

Durée

- Stage de 2 jours

Lieu et dates de la session en inter

- 8-9 avril 2021 :
2 fois 2 heures par jour
ou 4 heures par jour

OU

EN PRÉSENTIEL

Durée

- Stage de 2 jours

Lieu et dates de la session en inter

- Unafo - Paris 16^e
- 11-12 octobre 2021

Estime de soi et hygiène



Présentiel

OBJECTIFS

- Clarifier les notions d'hygiène, de propreté, d'incurie dans l'habitat et les liens avec la santé mentale
- Promouvoir une meilleure compréhension des difficultés des habitants et la manière dont interviennent les problèmes d'hygiène, de propreté et du prendre soin de soi dans une situation de précarité
- Pouvoir affiner son approche professionnelle dans le cadre des pratiques quotidiennes
- Identifier des outils concrets pour travailler sur cette thématique avec les personnes hébergées ou logées
- Améliorer sa pratique en travaillant en réseau avec d'autres professionnels

CONTENU

- Le syndrome de Diogène : un symptôme à déchiffrer pour un accès possible à l'aide et aux soins
- De l'odeur aux émotions, il n'y a qu'un pas
- Analyse de la relation subjective que chacun entretient avec les odeurs
- Hygiène ou propreté
- Conseils de comportement à tenir auprès de personnes qui présentent un souci d'hygiène et/ou de propreté
- Oser dire, intervenir, se sentir légitime : place et rôle de chacun, partenariat
- Incidence de la précarité sur le « prendre soin »
- Liens avec l'estime de soi
- Pistes pour un travail de prévention possible
- Découverte d'outils pour des animations collectives

MÉTHODE PÉDAGOGIQUE

- Méthode participative et interactive
- Valorisation des savoirs issus de l'expérience
- Apports de documentation pédagogique

INTERVENANT

Consultante formatrice en promotion de la santé et infirmière

PERSONNES CONCERNÉES ET ÉTABLISSEMENTS VISÉS

- Responsables de résidence sociale, intervenants sociaux
- Résidence sociale, pension de famille, IML, FJT, FTM, ...

COÛT PAR PERSONNE

En inter

- Adhérents Unafo : 560 €
- Non-adhérents : 690 €

En intra

- Nous consulter pour une formation sur-mesure

EN PRÉSENTIEL

Durée

- Stage de 2 jours

Lieu et dates

de la session en inter

- Unafo - Paris 16°
- 21-22 septembre 2021

Viellissement, précarisation et logement : vers quel modèle d'accompagnement social ?



OBJECTIFS

- Comprendre le vieillissement et ses effets
- Disposer d'un panorama des dispositifs en faveur des personnes âgées
- S'approprier les outils pour répondre aux besoins des résidents en résidence sociale ou pension de famille

CONTENU

- **Le processus de vieillissement : approche clinique et psychologique**
 - Connaître le processus du vieillissement et ses conséquences physiques, psychologiques, sociales
 - Identifier les manifestations et les besoins physiques, psychiques et sociaux
 - Évaluer les conséquences sur le quotidien des personnes
- **Le parcours de prise en charge et les enjeux de l'évaluation pluriprofessionnelle**
 - Mesurer les enjeux du maintien de l'autonomie
 - S'approprier les outils d'évaluation de la dépendance
 - Coconstruire une prise en charge adaptée et personnalisée (comment et avec qui ?)
- **Les actions spécifiques en faveur des personnes âgées en résidence sociale**
 - Connaître le cadre réglementaire de la prise en charge des personnes âgées
 - Repérer et établir des partenariats (acteurs de la prise en charge des personnes âgées, places, rôles respectifs)

MÉTHODE PÉDAGOGIQUE

- Méthode participative et interactive
- Valorisation des savoirs issus de l'expérience
- Apports de documentation pédagogique

INTERVENANT

Formateur cadre de santé en EHPAD connaissant les dispositifs d'hébergement et de logement adapté

PERSONNES CONCERNÉES ET ÉTABLISSEMENTS VISÉS

- Responsables de résidence sociale, intervenants sociaux
- Résidence sociale, pension de famille, IML, FJT, FTM, ...

COÛT PAR PERSONNE

En intra

- Nous consulter pour une formation sur-mesure

DURÉE

- Stage de 2 jours

Alerter les personnes logées sur le risque incendie



Présentiel

OBJECTIFS

- Comprendre les notions clés de la sécurité incendie
- Acquérir les réflexes de surveillance des organes de sécurité
- Repérer et corriger les facteurs susceptibles de favoriser l'incendie ou sa propagation
- Informer les personnes logées sur les risques et les comportements à tenir en cas d'incendie

CONTENU

- **Éclosion et développement de feu**
 - Les fumées et ses dangers
 - La propagation du feu : conduction, convection, rayonnement et projection
 - L'évaluation du risque
- **Organisation générale de la réglementation pour le Logement Accompagné**
 - Cadre réglementaire général :
 - > *Le RUS (responsable unique de sécurité) : missions, rôle, responsabilités*
 - > *L'articulation de la réglementation : code du travail, habitation, CCH, IGH, les dispositions techniques ERP, les articles GN et GE, le classement, les articles CO, AM, DF, CH, GZ, EC, GC*
 - > *Connaitre les obligations règlement du Logement Accompagné :*
 - Les vérifications techniques réglementaires
 - Les obligations en qualité de donneur d'ordre
 - Registre de sécurité, permis feu ...
 - La notice de sécurité
 - L'analyse du risque
- **Connaitre et maîtriser les organes de sécurité**
 - Les moyens de secours
 - Les équipements d'alarme et le système de sécurité incendie
 - Les consignes de sécurité
 - Le plan d'évacuation
 - Le registre de sécurité
- **Préparation-atelier sur la sécurité incendie**

MÉTHODE PÉDAGOGIQUE

- Méthode participative et interactive (travaux sur tablette)
- Valorisation des savoirs issus de l'expérience
- Apports de documentation pédagogique

INTERVENANT

Expert en sécurité incendie

PERSONNES CONCERNÉES ET ÉTABLISSEMENTS VISÉS

- Responsables de résidence sociale, intervenants sociaux, responsable de la maintenance, agents qualifiés de la maintenance
- Résidence sociale, pension de famille, IML, FJT, FTM, ...

COÛT PAR PERSONNE

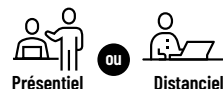
En intra

- Nous consulter pour une formation sur-mesure

DURÉE

- Stage de 2 jours

Se prémunir contre les agressions



OBJECTIFS

- Acquérir les outils de communication pour anticiper les escalades verbales et éviter les conflits relationnels
- Identifier les paramètres de la violence ainsi que les facteurs déclencheurs de l'agressivité
- Intégrer la nécessité de travailler la confiance en soi pour mieux aborder et gérer les conflits

CONTENU

- **Approche du conflit et de la violence**
 - Les publics en difficulté
 - Les mécanismes conflictuels
 - L'environnement de l'établissement
 - Dégradations volontaires, incivilités, provocations
- **La communication en situation de tension**
 - Les obstacles à la communication et leurs réponses
 - Les défenses adaptées face au conflit
 - Les mécanismes qui renforcent le conflit
 - La gestion des émotions en situation conflictuelle
 - Les techniques de désamorçage du conflit - les techniques anti-stress
- **La gestion de l'agression**
 - Les comportements annonciateurs du passage à la violence physique
 - Les façons de se mettre en sécurité
 - Le passage de relais
 - La mise en place de la situation d'aide et la transmission de l'alerte

MÉTHODE PÉDAGOGIQUE

- Méthode participative et interactive
- Valorisation des savoirs issus de l'expérience

INTERVENANT

Consultante formatrice, spécialiste de la communication, disposant d'une connaissance des dispositifs de logement et d'hébergement

PERSONNES CONCERNÉES ET ÉTABLISSEMENTS VISÉS

- Tout public
- Résidence sociale, pension de famille, IML, FJT, FTM, ...

COÛT PAR PERSONNE

En inter

- Adhérents Unafo : 560 €
- Non-adhérents : 690 €

En intra

- Nous consulter pour une formation sur-mesure

EN DISTANCIEL

Durée

- Stage de 14 heures sur 4 jours

Lieu et dates de la session en inter

- 5-6-8-9 avril 2021 : 4 fois 3h30 par jour, soit 14h au global (dont 30 mn de pause)

OU

EN PRÉSENTIEL

Durée

- Stage de 2 jours

Lieu et dates de la session en inter

- Unafo - Paris 16^e
- 18-19 mai 2021

Analyse de la pratique professionnelle



Présentiel

OBJECTIFS

- S'approprier des capacités de réflexivité en situation de travail
- Renforcer ses compétences à l'épreuve du réel de l'activité et des problèmes concrets et saillants du métier
- Comprendre son environnement et questionner sa responsabilité, ses marges de manœuvre
- Reconnaître et partager ses acquis de l'expérience, notamment face à des situations difficiles

CONTENU

- La première séance permet de poser le cadre et les finalités du groupe d'analyse des pratiques professionnelles. Il s'agit de travailler collectivement sur les règles du jeu qui seront ensuite portées par le groupe pendant toute la durée du dispositif. Cette modalité participe au co-développement du groupe et de sa capacité à prendre de la hauteur sur le processus.
- Le déroulement de chaque séance est organisé autour de 4 étapes + 1 (décrites ci-après) et vise à répondre à 3 points clés :
 - La prise de conscience par le professionnel de sa manière d'agir
 - L'élargissement de la compréhension de la situation vécue
 - Les transformations possibles de sa pratique
- Déroulé schématique du dispositif
 - Le récit
 - Le questionnement
 - L'analyse
 - Le débriefing
- À l'issue de la séance, si le besoin s'en fait ressentir, l'animateur pourra aussi apporter des éléments théoriques ou méthodologiques.

MÉTHODE PÉDAGOGIQUE

- Analyse de pratiques et de situations professionnelles

INTERVENANT

Formatrice-consultante disposant d'une expérience significative d'animation de groupe d'analyse de pratiques et d'une connaissance approfondie des problématiques du Logement Accompagné

PERSONNES CONCERNÉES ET ÉTABLISSEMENTS VISÉS

- Toute personne ayant une importante activité relationnelle
- Tout établissement

COÛT PAR PERSONNE

En intra

- Nous consulter pour une formation sur-mesure

DURÉE

- La durée et la répartition de la formation dans le temps sont à déterminer : idéalement les séquences ont une durée de 3 heures, à raison d'une séquence toutes les cinq à six semaines. Minimum 6 séquences

La gestion locative



OBJECTIFS

- Acquérir une vision globale des règles de base et de fonctionnement de la gestion locative
- Mettre la réglementation des résidences sociales en perspective des politiques publiques
- S'interroger sur la relation contractuelle au résident

CONTENU

- **La résidence sociale et le logement accompagné dans le contexte des politiques publiques**
 - Les agréments de l'opérateur gestionnaire
 - Une opération de résidence sociale au point de vue de la gestion locative
- **L'entrée et la sortie du résident**
 - La gestion de la demande de logement et de l'attribution
 - Droits de réservation, orientations DALO, SIAO
 - L'entrée et le suivi du résident
- **Le conventionnement APL**
- **Les établissements non conventionnés**
- **Les redevances**
 - La notion de redevance
 - La gestion de l'APL
 - Indexation et loyers plafonds
- **Règlement intérieur et contrat d'occupation**
- **Les litiges avec les résidents et le contentieux**
 - Le précontentieux des impayés
 - Le contentieux
- **Le service rendu et la relation au client**

MÉTHODE PÉDAGOGIQUE

- Méthode participative et interactive
- Valorisation des savoirs issus de l'expérience
- Apports de documentation pédagogique et jeux pédagogiques

INTERVENANT

Formateur concepteur de moyens de formation en pédagogie active, intervenant sur les modules de gestion locative

PERSONNES CONCERNÉES ET ÉTABLISSEMENTS VISÉS

- Responsables de résidence sociale, intervenants sociaux
- Résidence sociale, pension de famille, FJT, FTM, ...

COÛT PAR PERSONNE

En inter

- Adhérents Unafo : 840 €
- Non-adhérents : 1035 €

En intra

- Nous consulter pour une formation sur-mesure

EN PRÉSENTIEL

Durée

- Stage de 3 jours

Lieu et dates de la session en inter

- Unafo - Paris 16^e
- 14, 15 et 16 avril 2021

La prévention et la gestion des impayés



Présentiel

OBJECTIFS

- Inscrire la gestion des impayés dans ses aspects réglementaires
- Avoir une vision claire de la problématique des impayés et de son traitement
- Identifier les principaux moyens de la prévention
- Aborder ces situations dans leur globalité et leur complexité

CONTENU

- **Des situations à comprendre dans leur complexité**
 - La complexité des situations du point de vue de chacun : résidents, gestionnaires, pouvoirs publics
 - Quels enjeux pour les différentes parties prenantes ?
- **Le cadre de référence à prendre en compte : éléments de contexte, cadre juridique, politique et administratif de l'association**
 - Les politiques publiques du logement
 - Les obligations et procédures de traitement de l'impayé
 - Le renforcement de la prévention des expulsions dans le cadre de la loi Alur
 - L'impact sur l'économie et le fonctionnement de l'organisation
- **La prévention des impayés**
 - Posture professionnelle des responsables de résidences sociales dans « l'accompagnement » des résidents
 - Prévention et gestion des impayés
- **La gestion des situations paradoxales**
 - La communication vers les résidents autour de l'impayé, injonction paradoxale : payer ou aider ?
 - Traiter ces situations par les objectifs et les moyens de les atteindre
 - Décider de lancer une procédure contentieuse

MÉTHODE PÉDAGOGIQUE

- Méthode participative et interactive
- Valorisation des savoirs issus de l'expérience
- Apports de documentation pédagogique et jeux pédagogiques

INTERVENANT

Formateur concepteur de moyens de formation en pédagogie active, intervenant sur les modules de gestion locative

PERSONNES CONCERNÉES ET ÉTABLISSEMENTS VISÉS

- Responsables de résidence sociale, intervenants sociaux
- Résidence sociale, pension de famille, FJT, FTM, ...

COÛT PAR PERSONNE

En inter

- Adhérents Unaf : 560 €
- Non-adhérents : 690 €

En intra

- Nous consulter pour une formation sur-mesure

EN PRÉSENTIEL

Durée

- Stage de 2 jours

Lieu et dates de la session en inter

- Unaf - Paris 16^e
- 12 et 13 avril 2021

Parcours Gestion locative + Prévention et gestion des impayés



Distanciel + Présentiel

OBJECTIFS

- Acquérir une vision globale des règles de base et de fonctionnement de la gestion locative
- Mettre la réglementation des résidences sociales en perspective des politiques publiques
- S'interroger sur la relation contractuelle au résidant
- Inscrire la gestion des impayés dans ses aspects réglementaires
- Avoir une vision claire de la problématique des impayés et de son traitement
- Identifier les principaux moyens de prévention
- Aborder ces situations dans leur globalité et leur complexité

CONTENU

- **La résidence sociale et le logement accompagné dans le contexte des politiques publiques**
 - Les agréments de l'opérateur gestionnaire
 - Une opération de résidence sociale au point de vue de la gestion locative
- **L'entrée et la sortie du résidant : la gestion de la demande de logement et de l'attribution, les droits de réservation, les orientations DALO, SIAO et l'entrée et le suivi du résidant**
- **Le conventionnement APL**
- **Les établissements non conventionnés**
- **Les redevances : la notion de redevance, la gestion de l'APL et l'indexation et loyers plafonds**
- **Règlement intérieur et contrat d'occupation**
 - Les litiges avec les résidants : le précontentieux des impayés et le contentieux
- **Le service rendu et la relation au client**
- **Des situations à comprendre dans leur complexité**
 - La complexité des situations du point de vue de chacun : résidants, gestionnaires, pouvoirs publics
 - Quels enjeux pour les différentes parties prenantes ?
- **Le cadre de référence à prendre en compte : éléments de contexte, cadre juridique, politique et administratif de l'association**
 - Les politiques publiques du logement, les obligations et procédures de traitement de l'impayé, le renforcement de la prévention des expulsions dans le cadre de la loi Alur et l'impact sur l'économie et le fonctionnement de l'organisation
- **La prévention des impayés**
 - Posture professionnelle des responsables de résidences sociales dans « l'accompagnement » des résidants
 - Prévention et gestion des impayés
- **La gestion des situations paradoxales**
 - La communication vers les résidants autour de l'impayé, injonction paradoxale : payer ou aider ?
 - Traiter ces situations par les objectifs et les moyens de les atteindre
 - Décider de lancer une procédure contentieuse

PERSONNES CONCERNÉES ET ÉTABLISSEMENTS VISÉS

- Responsables de résidence sociale, intervenants sociaux
- Résidence sociale, pension de famille, FJT, FTM, ...

MÉTHODE PÉDAGOGIQUE

- Méthode participative et interactive
- Apports de documentation pédagogique et jeux pédagogiques

INTERVENANT

Formateur concepteur de moyens de formation en pédagogie active, intervenant sur les modules de gestion locative

COÛT PAR PERSONNE

En inter

- Adhérents Unafo : 1040 €
- Non-adhérents : 1280 €

En intra

- Nous consulter pour une formation sur-mesure

EN DISTANCIEL + PRÉSENTIEL

Durée

- Stage de 6 jours :
12h en distanciel
soit 3h/jour sur 4 jours
+ 14h en présentiel
soit 2 jours

Lieu et dates de la session en inter

- 3-4 mai, 31 mai-1^{er} juin 2021 en distanciel
+ 7 mai et 7 juin 2021 en présentiel
à l'Unafo - Paris 16^e

La gestion des demandes et des attributions



Présentiel

OBJECTIFS

- Maîtriser le cadre réglementaire et institutionnel de son établissement
- Prendre en compte les réservations, les différents contingents et les orientations DALO
- Mettre le projet social au cœur de son action
- Animer une commission d'attribution de logement
- Accueillir les résidents et valoriser le dispositif logement

CONTENU

- **Le cadre institutionnel de l'établissement**
 - Eléments réglementaires
 - Les obligations qui pèsent sur l'établissement : contingents, droits de réservation, projet social...
 - Le système de réservation des logements
 - Les dispositifs SIAO et les conventions avec les opérateurs prévues par la loi Alur
- **Gestion de la demande et de l'attribution des logements**
 - Le projet social comme point d'appui
 - Equilibre de peuplement et mixité sociale
 - Penser la sortie dès l'entrée
 - Animer une commission d'attribution
 - Rappeler aux partenaires le projet social et les contraintes de solvabilité des personnes
 - Poser la prise en charge du résident par un accompagnement social

MÉTHODE PÉDAGOGIQUE

- Méthode participative et interactive
- Valorisation des savoirs issus de l'expérience
- Apports de documentation pédagogique et jeux pédagogiques

INTERVENANT

Formateur concepteur de moyens de formation en pédagogie active, intervenant sur les modules de gestion locative

PERSONNES CONCERNÉES ET ÉTABLISSEMENTS VISÉS

- Responsables de résidence sociale, intervenants sociaux
- Résidence sociale, pension de famille, FJT, FTM, ...

COÛT PAR PERSONNE

En inter

- Adhérents Unaf : 560 €
- Non-adhérents : 690 €

En intra

- Nous consulter pour une formation sur-mesure

EN PRÉSENTIEL

Durée

- Stage de 2 jours

Lieu et dates

de la session en inter

- 16 et 17 mars 2021



La gestion du bâti et du patrimoine



Distanciel + Présentiel

OBJECTIFS

- Outiller les stagiaires en matière de gestion du bâti dans la relation aux propriétaires, en tant que manager ou en tant que donneur d'ordre
- Être au clair sur les questions de la sécurité des bâtiments et des personnes
- Engager une réflexion de développement durable, par la sensibilisation des résidents aux économies de fluides et le tri des ordures ménagères
- Acquérir les méthodes d'élaboration d'une maintenance préventive et de plans d'entretien

CONTENU

- **La maintenance et son évolution**
 - Évolution de la législation et du rôle de la maintenance
 - Les plans d'entretien et plans stratégiques de patrimoine
 - Renouvellement des composants, GE et entretien courant
 - La prévention comme élément fondamental de la maintenance
- **La gestion de la maintenance**
 - Gestion des réclamations et maintenance
 - Mise en place de la maintenance préventive
 - Négociation et suivi des travaux des sous-traitants
 - Gestion du budget, planification les travaux, contrôle de la qualité
- **Sécurité des bâtiments et des personnes**
 - Cadre juridique de l'hygiène et de la sécurité des bâtiments et des personnes en foyer ou résidence sociale
 - Les contrôles obligatoires, la tenue des registres
 - La gestion de la sécurité, la formation du personnel, la sensibilisation des résidents
- **Sensibiliser les gestionnaires au développement durable dans le logement**
 - La mise en place d'une stratégie de développement durable interne à l'établissement
 - L'énergie dans le logement (prix, consommations)
 - Impacts sociaux des consommations
- **Sensibiliser les résidents et locataires au développement durable dans le logement**

MÉTHODE PÉDAGOGIQUE

- Méthode participative et interactive
- Valorisation des savoirs issus de l'expérience
- Apports de documentation pédagogique

PERSONNES CONCERNÉES ET ÉTABLISSEMENTS VISÉS

- Directeurs, responsables de résidence, responsables de maintenance, agents qualifiés de maintenance
- Résidence sociale, pension de famille, FJT, FTM, ...

INTERVENANT

Formateur spécialiste de la gestion du bâti et de la prévention

COÛT PAR PERSONNE

En inter

- Adhérents Unafo : 840 €
- Non-adhérents : 1035 €

En intra

- Nous consulter pour une formation sur-mesure

EN DISTANCIEL + PRÉSENTIEL

Durée

- Stage de 5 jours soit 20h : 6h en distanciel + 14h en présentiel soit 2 jours

Lieu et dates de la session en inter

- 4 et 11 juin 2021 en distanciel
- + 24 et 25 juin 2021 en présentiel

L'état des lieux



Distanciel + Présentiel

OBJECTIFS

- Identifier les aspects juridiques de la relation gestionnaire/résidant
- Mettre en œuvre un constat d'état des lieux
- Acquérir un savoir-faire relationnel adapté lors de l'état des lieux d'entrée et de sortie
- Savoir poser quelques règles sur la façon d'habiter à travers l'état des lieux
- Identifier les règles de chiffrage lors de l'état des lieux de sortie

CONTENU

- Qu'est-ce qu'un état des lieux ?
- Éléments du cadre juridique
- Principales causes de dégradation et/ou d'usure et leurs conséquences
- Description des éléments constitutifs du logement
- Qualifications des désordres
- Quelques règles sur la façon d'habiter (lors de l'état des lieux d'entrée ou en différé)
- Utilisation du formulaire d'état des lieux
- Obligations et responsabilités du bailleur/gestionnaire et du locataire/résidant
- Réalisation d'un état des lieux d'entrée ou d'une visite conseil sur site
- Chiffrage de l'état des lieux
- Réalisation d'un constat d'état des lieux dans un logement
- Communiquer avec le futur résidant sur la façon d'habiter et l'entretien du logement
- Relations avec le locataire : simulations d'état des lieux

MÉTHODE PÉDAGOGIQUE

- Exercices de vocabulaire, de qualification des désordres et de chiffrage
- Réalisation d'un constat d'état des lieux dans un logement
- Relevés sur le formulaire en petits groupes puis analyse collective
- Simulations d'entretiens avec les résidants
- Apports de documentation pédagogique

PERSONNES CONCERNÉES ET ÉTABLISSEMENTS VISÉS

- Responsables de résidence, intervenants sociaux, agents qualifiés de maintenance
- Résidence sociale, pension de famille, FJT, FTM, ...

INTERVENANT

Consultante formatrice notamment pour le compte de bailleurs sociaux, co-directrice d'une école d'architecture intérieure

COÛT PAR PERSONNE

En inter

- Adhérents Unaf0 : 560 €
- Non-adhérents : 690 €

En intra

- Nous consulter pour une formation sur-mesure

EN DISTANCIEL + PRÉSENTIEL

Durée

- Stage de 3 jours soit 13h : 6h en distanciel sur 2 jours + 7h en présentiel soit 1 jour

Lieu et dates de la session en inter

- 17 et 20 septembre 2021 en distanciel + 14 octobre 2021 en présentiel

Le contentieux des résidences sociales



OBJECTIFS

- Être au clair sur la réglementation de la gestion locative des résidences sociales
- Comprendre les éléments de procédures contentieuses
- Définir des procédures d'action avant d'engager un contentieux locatif

CONTENU

- **Les différents contentieux en résidence sociale**
 - Les clauses légales de résiliation du contrat en résidence sociale (L. 633-2 du CCH)
 - > *Inexécution par la personne logée d'une obligation lui incombant au titre de son contrat ou d'un manquement grave ou répété au règlement intérieur*
 - > *Cessation totale d'activité de l'établissement*
 - > *Cas où la personne logée cesse de remplir les conditions d'admission*
 - Les contentieux liés aux impayés
 - Les contentieux liés aux violations contractuelles
 - > *La gestion des troubles de voisinage*
 - > *Obligations du bailleur et du résidant - État de la jurisprudence*
 - > *Situations reconnues comme constitutives de troubles de voisinage*
 - > *Traitement du trouble de voisinage : de la constitution du dossier à la procédure judiciaire*
- **Le traitement amiable et les procédures contentieuses**
 - Le traitement amiable des différends (impayés et troubles)
 - > *Maintenir le lien social avec le résidant*
 - > *La nécessité d'une réaction rapide : incidences notamment en cas de troubles*
 - > *Un travail d'équipe*
 - > *Trouver une solution adaptée à la situation : la résolution des différends par la médiation*
 - > *Le traitement des petites créances par un huissier*
 - Les procédures contentieuses
 - > *La procédure devant le Tribunal d'instance (procédure de référé et au fond)*
 - > *La procédure d'injonction de payer*
 - > *Les délais de prescription*
 - > *Les voies de recours*

MÉTHODE PÉDAGOGIQUE

- Méthode participative et interactive
- Valorisation des savoirs issus de l'expérience
- Apports de documentation pédagogique

PERSONNES CONCERNÉES ET ÉTABLISSEMENTS VISÉS

- Tout public
- Tout établissement

INTERVENANT

Avocat spécialiste en droit immobilier et formateur

COÛT PAR PERSONNE

En inter

- Adhérents Unaf0 : 560 €
- Non-adhérents : 690 €

En intra

- Nous consulter pour une formation sur-mesure

EN PRÉSENTIEL

Durée

- Stage de 2 jours

Lieu et dates de la session en inter

- Unaf0 - Paris 16^e
- 11-12 octobre 2021

Repérer et lutter contre les punaises de lit



Au cours de la dernière décennie, on assiste à une explosion mondiale des nuisances dues aux punaises de lit liée à l'accroissement des échanges internationaux et à l'apparition de résistances aux insecticides. Ce fléau est dans tous types de logements : privés, hôtels, maisons de retraite, transports en commun (bateaux, trains...). Sans référence, la prise en charge des lésions et de la lutte est donc totalement laissée à l'initiative de la personne ou de l'organisme responsable de site. Une formation bien dispensée permet une gestion concrète, efficace, respectueuse de l'environnement et de fortes économies budgétaires.

OBJECTIFS

- Savoir repérer la présence des punaises de lit
- Orienter les personnes victimes de lésions
- Mettre en œuvre les moyens de lutte contre ces parasites

CONTENU

- Piqûres : tout n'est pas que punaise
- Punaise de lit : biologie, risque pour la santé
- Punaise de lit : méthode de lutte mécanique
- Travaux pratiques : dans une pièce modèle avec lit ou canapé
- Punaise de lit : méthode de lutte chimique
- Prévention, risques et conseils pour le professionnel
- Conclusion, débat, questions complémentaires

MÉTHODE PÉDAGOGIQUE

- Méthode participative et interactive
- Valorisation des savoirs issus de l'expérience
- Apports de documentation pédagogique

INTERVENANT

Pharmacien entomologiste, parasitologue

PERSONNES CONCERNÉES ET ÉTABLISSEMENTS VISÉS

- Tout salarié susceptible de constater et mettre en œuvre des moyens de lutte contre les punaises de lit
- Tout établissement

COÛT PAR PERSONNE

En inter

- Adhérents Unaf : 200 €
- Non-adhérents : 220 €

En intra

- Nous consulter pour une formation sur-mesure

EN PRÉSENTIEL

Durée

- Stage d'une journée

Lieu et dates de la session en inter

- Unaf - Paris 16^e
- Date à définir

Pensions de famille : comment les promouvoir ?



OBJECTIFS

- Connaître le cadre réglementaire des pensions de familles identifier les processus professionnels à mettre en œuvre pour la bonne gestion des pensions de famille
- Comprendre le type de réponse en terme de logement accompagné qu'apportent les pensions de famille aux besoins des personnes en situation de grande exclusion
- Insérer le développement des pensions de famille dans le cadre de la mise en œuvre du Logement d'Abord
- Identifier les attentes et contributions de différentes parties prenantes pour le développement et le fonctionnement des pensions de famille
- Maîtriser les outils pédagogiques et les guides et référentiels sur les pensions de famille
- Disposer d'outils d'information et de communication à présenter aux partenaires

- **Le cadre réglementaire des pensions de famille :**
 - La réglementation des pensions de famille
 - Les agréments de gestions locative et sociale
 - Les aides à la solvabilisation et la dotation « pension de famille »
- **Les pensions de famille : pour quels publics ? Pour quels besoins ?**
- **Les logements et services apportés par les pensions de famille**
- **Les parties prenantes des projets de pension de famille**
- **Les attentes et contributions que l'on peut attendre des parties prenantes**
- **Formalisation des projets de pension de famille de façon à en faire des outils partenariaux et conduire une démarche partagée d'évaluation**
- **Promouvoir les pensions de famille**
- **Convaincre des élus**

MÉTHODE PÉDAGOGIQUE

- Cette formation s'appuiera sur l'expérience, les savoir-faire des participants associés à des outils didactiques
- Utilisation de différents supports pédagogiques (apports didactiques, vidéos, application web d'apprentissage) et méthodes d'animation participatives

PERSONNES CONCERNÉES ET ÉTABLISSEMENTS VISÉS

- Responsables de projets, chargés de développement, responsables de pensions de famille, chargé d'opérations

INTERVENANT

Formateur spécialiste des politiques publiques du Logement Accompagné

COÛT PAR PERSONNE

En inter

- Adhérents Unafo : 560 €
- Non-adhérents : 690 €

En intra

- Nous consulter pour une formation sur-mesure

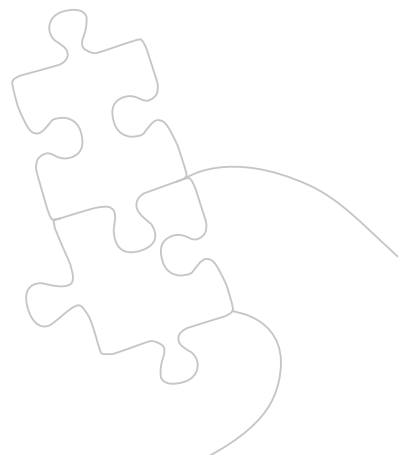
EN PRÉSENTIEL

Durée

- Stage de 2 jours

Lieu et dates de la session en inter

- Unafo - Paris 16^e
- 19 et 20 avril 2021



Pensions de famille : montage d'opérations immobilières



OBJECTIFS

- Connaître le cadre réglementaire des pensions de familles identifier les processus professionnels à mettre en œuvre pour la bonne gestion des pensions de famille
- Identifier les processus professionnels à mettre en œuvre pour la bonne gestion des pensions de famille
- Comprendre l'économie des pensions de famille
- Identifier les différents déterminants des projets dans un montage d'opération de pension de famille
- Appréhender la gestion pour compte de tiers (bailleurs sociaux) et maîtrise d'ouvrage d'insertion
- Approfondir ses connaissances des outils de montage d'opérations

CONTENU

- **Le cadre réglementaire des pensions de famille :**
 - La réglementation des pensions de famille
 - Les agréments de gestions locative et sociale
 - Les aides à la solvabilisation et la dotation « pension de famille »
- **Le fonctionnement des pensions de famille**
 - La gestion locative, les aides à la solvabilisation et la dotation « Pension de famille »
 - Les prestations et services en pension de famille, et leur évaluation
- **Les différents types d'opération :**
 - Pension de famille isolée ou intégrée dans une ensemble immobilier (VEFA et autres)
- **La programmation des logements en pensions de famille :**
 - Logements, parties communes, services associés
- **Le financement à l'investissement et au fonctionnement des pensions de famille**
- **La décomposition et indexation des redevances**
- **La solvabilisation des résidents et filets de protection**
- **La Maîtrise d'Ouvrage d'Insertion**

MÉTHODE PÉDAGOGIQUE

- Cette formation s'appuiera sur l'expérience, les savoir-faire des participants associés à des outils didactiques
- Utilisation de différents supports pédagogiques (apports didactiques, vidéos, application web d'apprentissage) et méthodes d'animation participatives

PERSONNES CONCERNÉES ET ÉTABLISSEMENTS VISÉS

Responsables de projets, chargés de développement, salariés des collectivités locales et services déconcentrés de l'État en en œuvre du Logement d'Abord, responsables de pension de famille, chargés d'opérations

INTERVENANT

Formateur spécialiste des politiques publiques du Logement Accompagné

COÛT PAR PERSONNE

En inter

- Adhérents Unaf0 : 560 €
- Non-adhérents : 690 €

En intra

- Nous consulter pour une formation sur-mesure

EN DISTANCIEL

Durée

- Stage de 5 jours soit 15h : 3h par jour (dont 30' de pause)

Lieu et dates de la session en inter

- 17-18-19-20 et 21 mai 2021

Pensions de famille : mobilisation des compétences et partenariats indispensables



Présentiel

OBJECTIFS

- Comprendre les compétences à réunir pour le bon fonctionnement d'une pension de famille ?
- S'interroger sur la posture professionnelle en pension de famille
- Identifier les adaptations des organisations gestionnaires pour le développement des pensions de famille
- Favoriser l'insertion de la pension de famille dans son environnement
- Identifier et formaliser des partenariats

CONTENU

- Le fonctionnement d'une pension de famille
- L'animation et la vie quotidienne en pension de famille
- La mission et les fonctions d'hôte
- La formation professionnelle des salariés ; les groupes de parole et d'expression
- La prise en charge des personnes en souffrance psychique en pension de famille

MÉTHODE PÉDAGOGIQUE

- Cette formation s'appuiera sur l'expérience, les savoir-faire des participants associés à des outils didactiques
- Utilisation de différents supports pédagogiques (apports didactiques, vidéos, application web d'apprentissage) et méthodes d'animation participatives

INTERVENANT

Formateur spécialiste des politiques publiques du Logement Accompagné

PERSONNES CONCERNÉES ET ÉTABLISSEMENTS VISÉS

Responsables de projets, chargés de développement, salariés des collectivités locales et services déconcentrés de l'État en charge de la mise en œuvre du Logement d'Abord, responsables de pension de famille, chargés d'opération, hôtes de pension de famille

COÛT PAR PERSONNE

En inter

- Adhérents Unaf0 : 560 €
- Non-adhérents : 690 €

En intra

- Nous consulter pour une formation sur-mesure

EN PRÉSENTIEL

Durée

- Stage de 2 jours

Lieu et dates de la session en inter

- 14 et 15 juin 2021

Contact

N'hésitez pas à solliciter l'équipe
du Centre de Formation pour
vous conseiller et vous accompagner
dans la mise en œuvre de vos projets :

formation@unafo.org

01 40 71 71 10

Pour toute inscription,
rendez-vous sur le site de l'Unafo :

www.unafo.org



29/31 rue Michel-Ange – 75016 Paris
Tél. 01 40 71 71 10 – formation@unafo.org

www.unafo.org

