

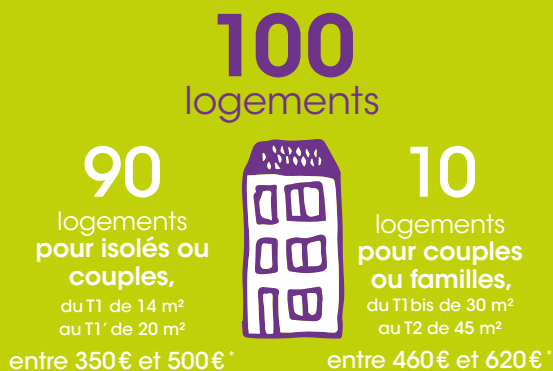
# La résidence sociale, mode d'emploi



## Une solution de logement accompagné, originale et essentielle.

La résidence sociale s'adresse aux personnes rencontrant des difficultés sociales et/ou économiques durables ou passagères, en leur offrant un accès simplifié au logement et un environnement sécurisant. Elle est fondée sur un projet social validé par les partenaires publics et adapté aux besoins locaux. Son bâti, ses tarifs et les ressources humaines affectées s'ajustent donc à ce contexte. Elle a enfin la particularité de proposer des petits logements en grand nombre et accessibles financièrement, ce en quoi elle constitue une offre complémentaire au logement social ou privé.

### Un exemple type de résidence sociale



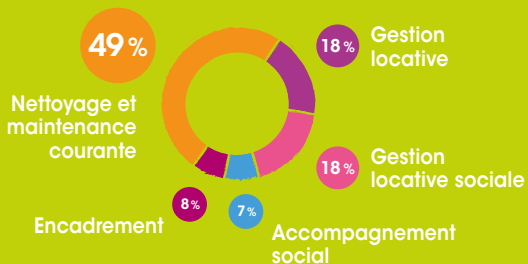
\*Redevance par logement

### Des moyens humains...



**2,2** équivalents temps plein intervenant sur le site

### ...au service de 5 activités



**Logements privatifs, de 14 m<sup>2</sup> à 45 m<sup>2</sup>**

**Logements prêts à vivre (meubles, éclairage, entretien régulier, draps)**

**Bureau accueil information du responsable de résidence**

**Bureau travailleurs sociaux**

**Espaces collectifs : salon lecture, jeux, salle TV, salle informatique, bibliothèque, etc.**

**Entretien Laverie**

### Une dépense logement maîtrisée

Exemple pour un logement de 19 m<sup>2</sup> en Île-de-France, pour un bénéficiaire du RSA

Ressources		Reste à vivre	Dépenses	
<b>Résidence sociale</b>				
RSA	452 €	424 €	392 €	(redevance : loyer, charges, énergie)
APL foyer	364 €			
<b>Logement locatif social</b>				
RSA	452 €	359 €	342 €	(loyer, charges, énergie)
APL	249 €			
<b>Logement locatif privé</b>				
RSA	452 €	234 €	450 €	(loyer, charges, énergie)
AL	232 €			

La dépense logement en résidence sociale est «tout compris» : la redevance est forfaitaire, incluant un équivalent loyer et un équivalent charges. Le résidant peut mieux maîtriser son budget.

**RSA** : Revenu de solidarité active – **APL** : Allocation personnalisée au logement  
**AL** : Allocation logement